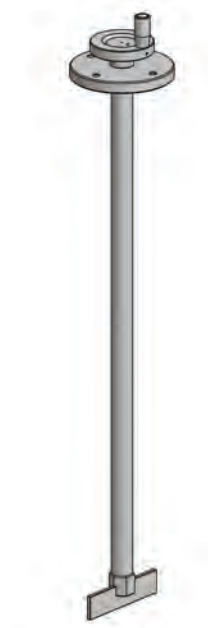




## MANUAL MIXER

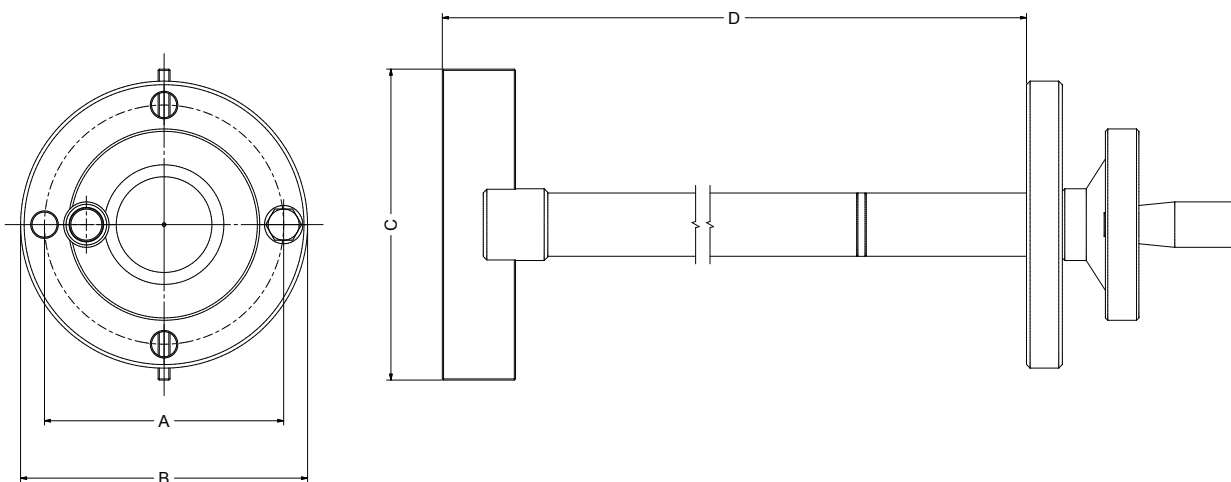
### FEATURES

- Manual mixer suitable for chemical tanks: 50, 120, 250, 500 l.
- PVC shaft
- 2-blade impeller
- Impeller diameter 130 mm



### TECHNICAL FEATURES

MODELS	FIXING			DIMENSIONS						
	Chemical tank mod.	Distance between holes	Holes number and position	Blades	Impeller diam. (C) (mm)	Height (D) (mm)	Fixing distance (A) (mm)	Holes diam. (mm)	Shaft diam.	Flange (B)
<b>MIX MAN 45</b>	CNT 50	Ø100	4 at 90°	2	130	450	100	8,5	Ø 26.441 (G3/4)	Ø120
<b>MIX MAN 65</b>	CNT 120	Ø125	3 at 120°	2	130	650	125	8,5	Ø 26.441 (G3/4)	Ø145
<b>MIX MAN 77</b>	CNT 250	Ø125	3 at 120°	2	130	770	125	8,5	Ø 26.441 (G3/4)	Ø145
<b>MIX MAN 110</b>	CNT 500	Ø125	3 at 120°	2	130	1100	125	8,5	Ø 26.441 (G3/4)	Ø145





### CARATTERISTICHE

- Agitatore indicato per contenitori di dimensioni: 50, 120, 250, 500 l.
- Albero realizzato in PVC
- Pala a 2 razze
- Diametro pala 130 mm

### SPECIFICHE TECNICHE

MODELLI	Modelli contenitori	FISSAGGIO		DIMENSIONI						
		Interasse fori	Numero e posizione fori	Razze	Diametro pala (C) (mm)	Altezza (D) (mm)	Interasse di fissaggio (A) (mm)	Diametro fori (mm)	Diametro albero	Diametro esterno flangia (B)
<b>MIX MAN 45</b>	CNT PD 50	Ø100	4 posizioni a 90°	2	130	450	100	8,5	Ø 26.441 (G3/4)	Ø120
<b>MIX MAN 65</b>	CNT PD 120	Ø125	3 posizioni a 120°	2	130	650	125	8,5	Ø 26.441 (G3/4)	Ø145
<b>MIX MAN 77</b>	CNT PD 250	Ø125	3 posizioni a 120°	2	130	770	125	8,5	Ø 26.441 (G3/4)	Ø145
<b>MIX MAN 110</b>	CNT PD 500	Ø125	3 posizioni a 120°	2	130	1100	125	8,5	Ø 26.441 (G3/4)	Ø145

