




HAUPTKATALOG

LÖSUNGEN ZUR
WASSERAUFBEREITUNG





Three large, thick, wavy green lines are positioned on the left side of the page, extending from the bottom left towards the top right. They are parallel to each other and mirror the wavy pattern of the emec logo's graphic.

LÖSUNGEN
ZUR
WASSERAUFBEREITUNG



emec 

SIMPLE AS WATER



Wasser ist ein lebenswichtiges Element. Ein Pakt des Respekts und der reinen Dankbarkeit bindet uns an seine Großzügigkeit. Seit über 40 Jahren arbeiten wir daran, die Beziehung zwischen Mensch und Wasser immer harmonischer, sicherer und natürlicher zu gestalten, und stützen uns dabei auf eine einzige Inspirationsquelle.

Die Einfachheit.

Flexibilität, mit drei Fixpunkten

Seit 1982 entwickeln und fertigen wir zuverlässige und fortschrittliche Geräte für die Wasseraufbereitung und Chemikaliendosierung. Flexibilität und Innovation sind für uns wichtige Merkmale.

Wir sind ein Unternehmen, das offen für Veränderungen ist, da wir an drei Punkten fest verankert sind: ständige Forschung, extreme Präzision und gesunde Beziehungen.

STÄNDIGE FORSCHUNG

Um auf dem neuesten Stand zu sein, muss man ständig lernen. Die Abteilungen für Forschung & Entwicklung sowie Konstruktion gelten als Herzstück des Unternehmens. Hochkarätige Ingenieure und Techniker, die sich mit Softwareentwicklung und Hardwaredesign befassen, ebenso wie mit der Erforschung und Bewertung der verschiedenen hydraulischen und mechanischen Komponenten. Ganz so wie das Wasser haben auch wir uns im Laufe der Zeit auf verschiedene Seitenarme ausgebreitet und decken heute einen großen Anwendungsbereich ab.

- Industrielle Wasseraufbereitung
- Trinkwasseraufbereitung
- Aufbereitung von Wasser aus industriellen Prozessen
- Chemisch-physikalische Reinigungsverfahren
- Bakteriologische Reinigungssysteme
- Fertigationssysteme
- Chemische Industrie
- Nahrungsmittelindustrie
- Verdunstungstürme
- Raffinerien
- Wellnesszentren
- Schwimmbäder und Pools
- Autowaschanlagen

EXTREME PRÄZISION

Unser zweiter Fixpunkt ist die vollständige Kontrolle über die gesamte Produktionskette.

Wir kontrollieren die gesamte Produktionskette: von der Konzeption bis zum Versand. Unsere Produkte durchlaufen bis zu 10 Qualitätskontrollen und werden viermal getestet, bevor sie den Kunden erreichen.

Das Qualitätsmanagementsystem unseres Produktionsprozesses ist nach **ISO 9001** zertifiziert und hat die Kundenzufriedenheit als oberstes Ziel, ebenso wie die kontinuierliche Verbesserung der Unternehmensleistung.

Die Kundenzufriedenheit kann nicht von der Sicherheit der Kunden und auch nicht von der Sicherheit der Bediener und Endnutzer getrennt werden. Die UL-Zertifizierung der EMEC-Dosierpumpen und -Regelgeräte gewährleistet, dass sie alle allgemeinen Sicherheitsanforderungen für den Einsatz erfüllen, während die NSF-Zertifizierung sicherstellt, dass unsere Pumpen in Kontakt mit Trinkwasser oder in Freizeiteinrichtungen wie Schwimmbädern oder Spas eingesetzt werden können.

GESUNDE BEZIEHUNGEN

Hohe Leistung, Spitzenqualität und Spitzentechnologie sind unsere größten Trümpfe, aber nicht unsere einzigen. Jeden Tag kümmern wir uns um etwas ebenso Wichtiges: unser menschliches Kapital. Sie sind die besten Fachleute, sie sind erfahrene und kompetente Leute, sie sind unsere Mitarbeiter. Deshalb ist unser Organisationsmodell darauf ausgerichtet, ihre Gesundheit und Sicherheit auf organische und systematische Weise zu verwalten, in Übereinstimmung mit der internationalen Norm **ISO 45001**.

Derzeit besteht unsere Belegschaft aus knapp 200 Mitarbeitern, davon sind mehr als 35 % Frauen.

Laut Statistik ein sehr respektable Prozentsatz in einem technischen Sektor wie dem unseren. Eine Zahl, die in Zukunft weiter steigen wird.

Der Unterschied zwischen Berater und Lieferant

Im Laufe der Jahre haben wir die Fähigkeit des Zuhörens perfektioniert, die grundlegend für das Verständnis der tatsächlichen Bedürfnisse der Kunden ist.

Dies ist die heikle Aufgabe unserer kaufmännischen Abteilung, die ausschließlich aus Mitgliedern mit technischem Hintergrundwissen besteht.

Sie sind in der Lage, gezielt zu beraten, sowohl bei der Auswahl als auch bei der Anpassung der Produkte.

Tatsächlich verfügen wir über ein sehr hohes Maß an Individualisierung,

das vom Branding bis hin zu Hardware- und Softwaremodifikationen reicht.

KOMPETENZ, DIE MASSTÄBE SETZT

Als Branchenführer sind wir uns bewusst, dass wir eine große Verantwortung tragen: Wir müssen Fachleute und Kunden darauf vorbereiten, die von uns hergestellten Produkte optimal zu nutzen. Aus diesem Grund haben wir das EMEC-Schulungsprogramm ins Leben gerufen, eine Reihe von Schulungskursen, die sich mit der Installation und Wartung sowohl im privaten als auch im betrieblichen Umfeld befassen.

Die Schulungs- und Fortbildungskurse werden von uns bezahlt, einschließlich der logistischen Kosten für die Teilnehmer. Die Schulungen sind nicht mit Kosten verbunden, sondern mit einem großen Kompetenzgewinn.

UNSER BACKOFFICE IST STETS EINEN SCHRITT VORAN

Eines unserer Aushängeschilder: Ein hilfsbereites und kompetentes Backoffice, das jeden Tag einen wichtigen Beitrag dazu leistet, dass die Lieferung in jeder Hinsicht einwandfrei ist.

Ein exzellentes Maß an Aufmerksamkeit, das dazu beiträgt, die Kundenabwanderungsrate gegen Null zu bringen.

QUALITÄT, VOM ERSTEN GESPRÄCH BIS ZUM KUNDENDIENST

Für uns bedeutet der Abschluss eines Geschäfts nicht die Beendigung einer Geschäftsbeziehung: Wir stehen unseren Kunden weiterhin zur Verfügung, um die korrekte Funktion der Produkte im Laufe der Zeit zu überprüfen, indem wir direkt in die Systeme eingreifen oder in Echtzeit Unterstützung aus der Ferne leisten.





Eine Welt der Aufmerksamkeit

Wasser ist das lebenswichtige Element, auf dem unsere Tätigkeit beruht. Das Mindeste, was wir zum Schutz dieser unschätzbaren Ressource tun können? Die Umwelt bestmöglich zu behandeln.

Es geht nicht nur um die Einhaltung von Gesetzen, sondern auch darum, unseren ethischen Grundsätzen treu zu bleiben.

WENIGER AUSWIRKUNGEN, MEHR NACHHALTIGKEIT

Wir sehen Nachhaltigkeit als eine nie endende Reise, die aus immer tugendhafteren Schritten besteht, um die Auswirkungen unserer Geschäftstätigkeit auf die Umwelt zu minimieren. Zu diesem Zweck haben wir ein Umweltmanagementsystem eingeführt, das der internationalen Norm **ISO 14001** entspricht und es uns ermöglicht, atmosphärische und akustische Emissionen zu reduzieren, den Verbrauch von Wasser, Strom und Gas zu rationalisieren und die Produktion von Abfällen und Bodenverunreinigungen zu begrenzen.

Nachhaltigkeit bedeutet auch, Abfallmaterialien ein zweites Leben zu sichern: Wir recyceln oder verwerten 93% der Leiterplatten, Papier, Kunststoff, Eisenspäne, Aluminium, Kupfer, Bronze, Messing und Holz.

Darüber hinaus haben wir uns mit einer Entölungsmaschine ausgestattet, die es uns ermöglicht, Wasser und Öl während der Reinigungsprozesse der Maschinen zu trennen und im Produktionskreislauf wiederzuverwenden.

MAXIMALE EFFIZIENZ. AUCH IN SACHEN ENERGIE.

Durch den Einsatz von erneuerbaren Energiequellen, Heizkesseln der neuesten Generation und einem System intelligenter Klimaanlage konnten wir den Verbrauch von Gas und Strom drastisch reduzieren. Die einzige Energie, die wir nicht einsparen wollen, ist die Energie, die wir in unsere Arbeit stecken.

VON GUTEN ABSICHTEN ZU GUTEN PRAKTIKEN

Alle Initiativen, die wir zugunsten der Nachhaltigkeit ergreifen, werden in unserem Handbuch zum Integrierten Managementsystem beschrieben: Wir bitten alle Beteiligten um die Einhaltung der darin enthaltenen Forderungen, um eine echte Übereinstimmung zwischen guten Absichten und alltäglicher Arbeitspraxis zu gewährleisten.

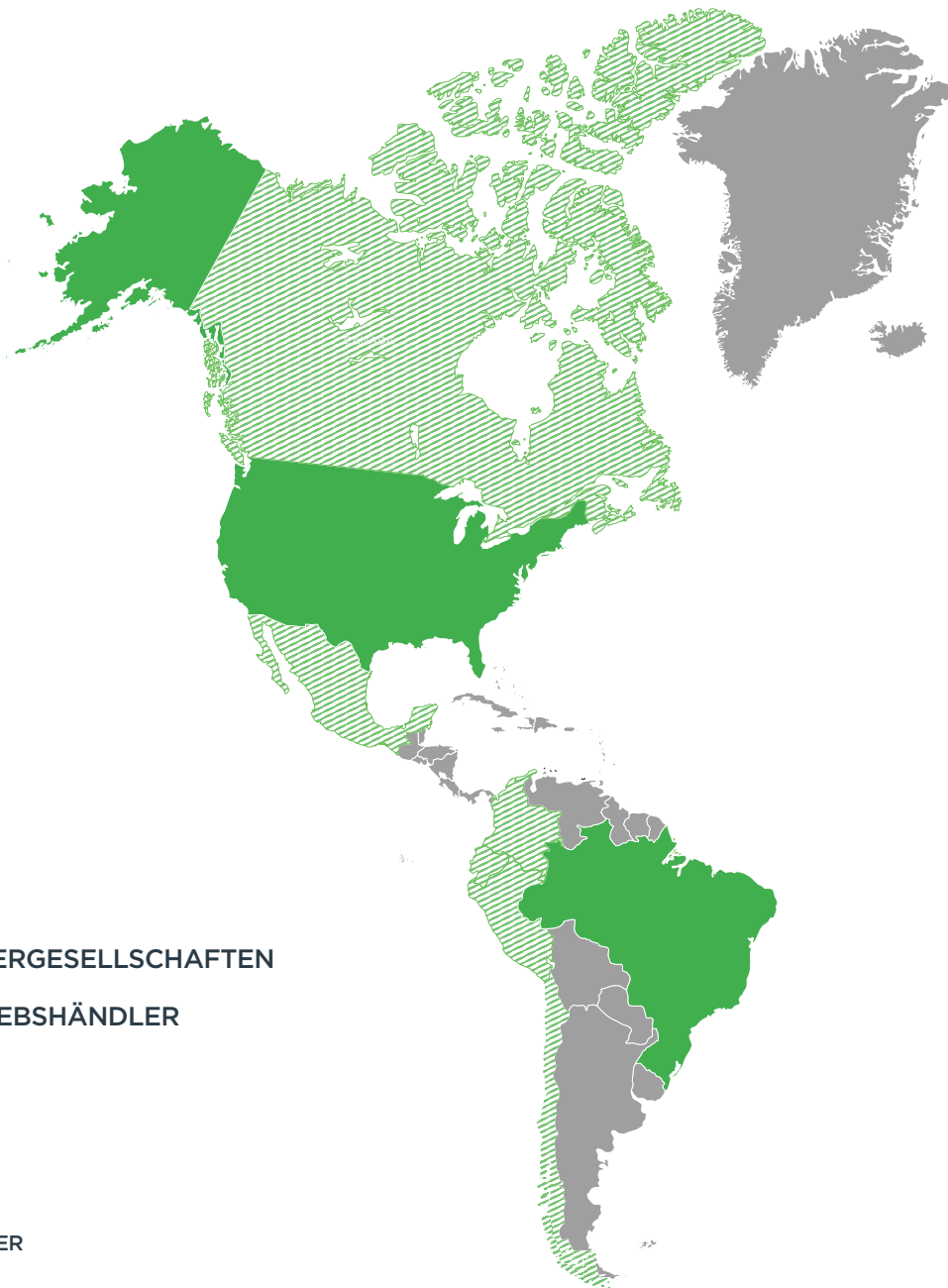
EXKLUSIVE HANDELSPARTNER FÜR EXKLUSIVE QUALITÄT

Im eigenen Land exklusiver EMEC-Handelspartner zu werden, birgt vielerlei Vorteile:

- Das hervorragende Preis-Leistungs-Verhältnis unserer Produkte.
- Die Garantie einer qualifizierten Unterstützung bei Abwicklung der Prozesse und Lösung aller technischen und administrativen Probleme.
- Eine interne Versandabteilung, die bestimmte Lieferfristen zwischen Bestellung und Versand in jedes Land der Welt zu garantieren in der Lage ist.
- Zugang zu Schulungen und Auffrischkursen.
- Ein direkter Online-Service, der über den reservierten Bereich auf emec.it abgerufen werden kann.
- Wertvolle Unterstützung bei Branding und Kommunikation.

NICHTS KÖNNTE EINFACHER SEIN ALS KOMPLEXITÄT

Die Zahlen sprechen für sich. Wir sind ein sehr produktives Unternehmen mit einem hohen Maß an technischem Knowhow. Wir verwalten komplizierte und komplexe Prozesse, mit immer anspruchsvolleren Innovationsstandards.



-  TOCHTERGESELLSCHAFTEN
-  VERTRIEBSHÄNDLER

EMEC
SIMPLE AS WATER

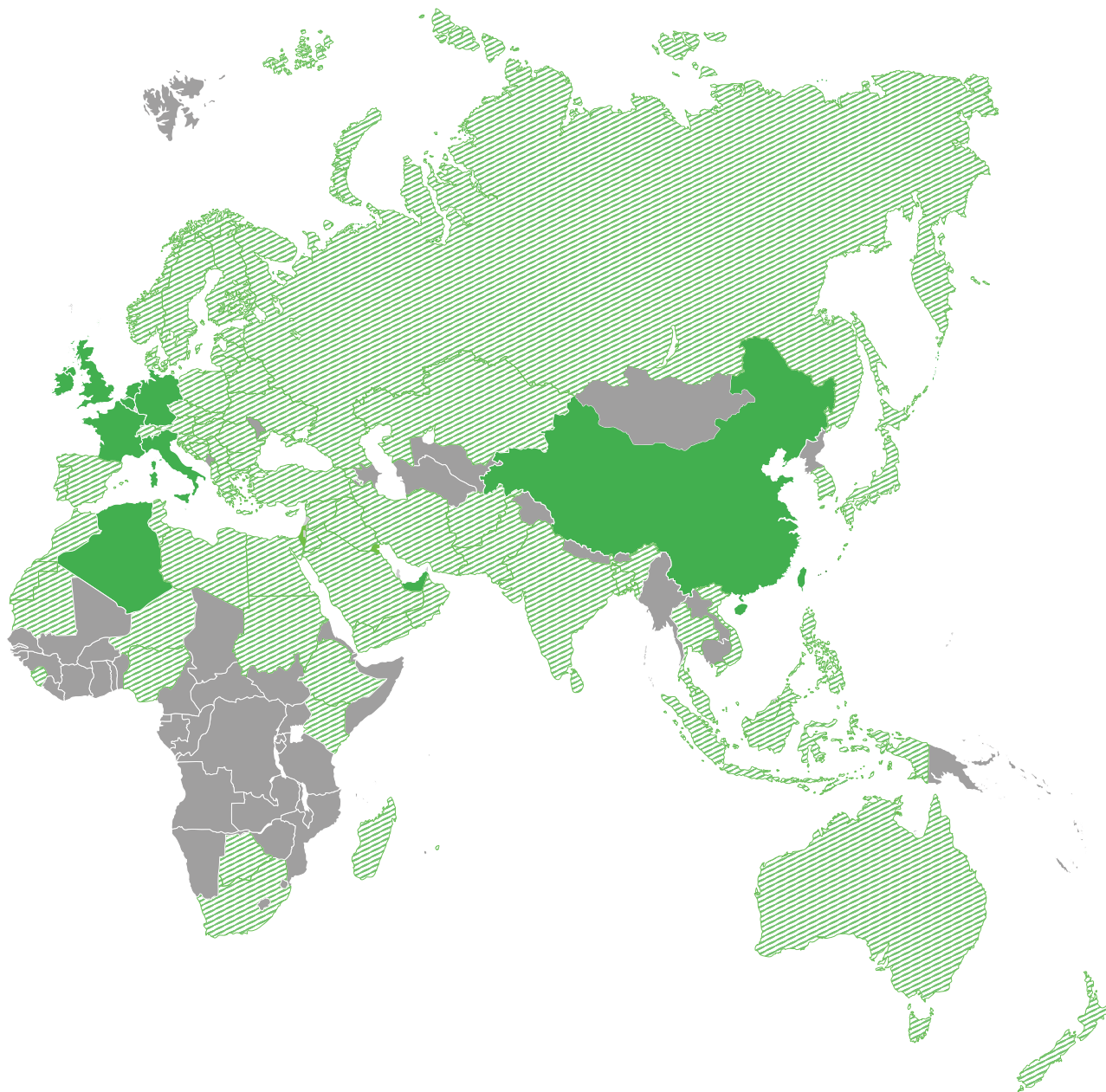
- +40** Jahre Spitzenleistung
- +250** Mitarbeiter
- 88** Länder
- 10** Tochtergesellschaften
- +10** Branchen
- 120.000** Dosierpumpen/Jahr
- 15.000** Regelgeräte/Jahr
- 26.000** Sonden und Sensoren/Jahr
- 8.000** Pumpanlagen/Jahr
- 85.000** Zubehörteile



100% MADE IN ITALY
Alle unsere Produkte sind zu 100 % Made in Italy



GARANTIE
5 Jahre Garantie auf Dosierpumpen und Regelgeräte
Es gelten die Geschäftsbedingungen.



qualityaustria
SYSTEM CERTIFIED
ISO 9001:2015 No. 077280
ISO 14001:2015 No. 009970
ISO 45001:2018 No. 011210

VERZEICHNIS

DOSIERPUMPEN

Dosierpumpen mit schrittmotor	12/19
<i>Dosierpumpen mit Schrittmotor der Serie Prisma, WN, WT, Velon</i>	
Elektromagnetische dosierpumpen	20/23
<i>Elektromagnetische Dosierpumpen der Serien AMS, K, T und V</i>	
Elektromagnetische dosierpumpen mit regelgerät	24/26
<i>Elektromagnetische Dosierpumpen der Serie WT, WD</i>	
Pneumatische dosierpumpen	27/27
<i>Pneumatische Dosierpumpen der Serie R</i>	
Motorbetriebene multifunktions-dosierpumpe	28/29
<i>Motorbetriebene Multifunktions-Dosierpumpen der Serien PRIUS D MF und MF</i>	
Motorbetriebene dosierpumpen	30/31
<i>Motorbetriebene Multifunktions-Dosierpumpen der Serien PRIUS D und P</i>	
Zubehör für dosierpumpen	32/33
<i>Behälter, Rührwerke, Lanzen, Ventile, Sensoren</i>	
Wasserzähler	34/35
<i>Zähler, Tabelle Impulslanzenzähler</i>	

REGELGERÄTE

Centurio Pro / Tower / Pool	36/37
<i>Digitale Mehrparameterregler</i>	
LD multicanale / LD multicanale PLUS	38/39
<i>2-Kanal-Regelgeräte</i>	
LDS / LDS PLUS	38/38
<i>1-Kanal-Regelgeräte</i>	
MTOWER	40/40
<i>Regelgeräte für Kühltürme von 1 bis zu 3 Kanälen</i>	
Schalttafel-regelgeräte	41/41
<i>Regelgeräte der Serien JA PRO, J DIGITAL und DIN DIGITAL</i>	
Fühler	42/43
<i>Fühler für Chlor, pH, Redox, gelösten Sauerstoff, Trübung, Tracer, usw.</i>	
Fühlerzubehör	44/44
<i>Elektrodenhalter, Filter, Pufferlösungen</i>	
Kommunikationsvorrichtungen	45/45
<i>Externe Modems und Kommunikationsmodule</i>	

VORKONFIGURIERTE LÖSUNGEN, SKIDS, SCHRÄNKE UND DOSIERSTATIONEN

Desinfektionssysteme LOTUS <i>All-in-One-Desinfektionssysteme mit Chlordioxid</i>	48/49
POOLBRAVO <i>All-in-One-System für Poolanlagen</i>	50/51
Vorkonfiguriert lösungen für pools & SPAS <i>Regel- und Dosiersysteme für Pools & Spas und Wasseraufbereitung</i>	52/53
Vorkonfigurierte lösungen für kühltürme <i>Regel- und Dosiersysteme für kühltürme</i>	54/55
vorkonfigurierte skid-lösungen <i>Regel- und Dosiersysteme in Skid-Ausführung für mehrere Parameter</i>	56/57

FERNÜBERWACHUNGS- UND STEUERUNGSSYSTEME

Online-plattform Nimbus <i>Webplattform für die Fernsteuerung</i>	58/61
My Emec App <i>Fernsteuerungs-App (Android/iOS)</i>	62/63

DOSIERPUMPEN

PRISMA

Dosierpumpen mit Schrittmotor

 PRISMA

 NIMBUS



DIGITAL SERVICES APP MY EMEC

 Modbus



MAX. DURCHFLUSSMENGE

80 l/h

MAX. DRUCK

25 bar

VERSORGUNG

12 | 24 VDC
24 | 100-240 VAC

ENTLÜFTUNG

Manuell

EIGENSCHAFTEN

- Pumpenkörper aus PVDF, PP, SS, PMMA
- Zubehör erhältlich in PVDF und PP
- Schrittmotor
- Multifunktionale Software
- Hochfeste PTFE-Membran
- Horizontale Montage
- LCD-Farbdisplay mit RGB-Hintergrundbeleuchtung
- Online-Fernsteuerung über NIMBUS / My EMEC App

FUNKTIONEN

SLOW-MODE

TURNDOWN-VERHÄLTNIS 1:4800

MEHRFARBIGES DISPLAY

MULTIFUNKTIONAL

BETRIEBSMODI

KONSTANT

MODBUS

NIMBUS

KONSTANT MIT EXTERNEM EINGANG

PPM

%

mA

PAUSE-ARBEIT

WOCHENZEITSCHALTUHR

MLQ

CC/PULS

VOLT

BATCH EXTERN/MANUELL

VERFÜGBARE PUMPENKÖRPER



PVDF



PP



SS AISI316L



PMMA

ZUBEHÖR



Bodenfilter mit Füllstandssonde



Einspritzventil 1/2" oder 3/4"

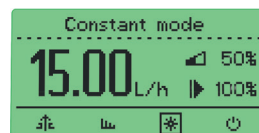
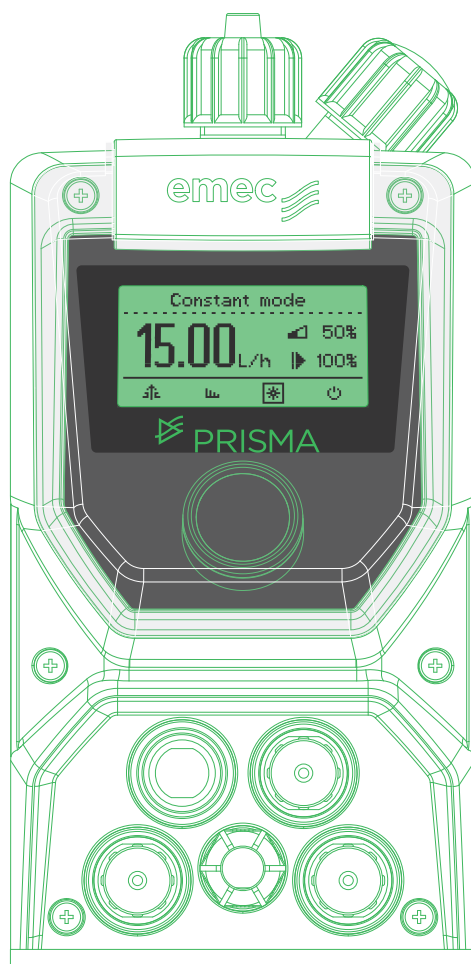


Die Schrittmotor-Dosierpumpe **PRISMA** wurde von EMEC als beste Lösung entwickelt und bietet genaueste Dosierung bei höchster Zuverlässigkeit.

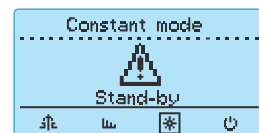
Der neue Schrittmotor und die multifunktionale Software von **PRISMA** ermöglichen eine vollständige Kontrolle über Dosiergeschwindigkeiten und Betriebsmodi sowie eine besonders flexible Verwendung, wobei sie selbst den Anforderungen komplexester Anwendungen gerecht werden.

FARBDISPLAY

DURCHFLUSSRATE IN ECHTZEIT



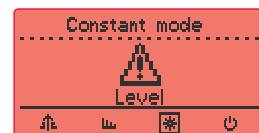
DOSIERUNG
Grün



STAND-BY
Weiß



HINWEIS
Gelb



ALARM
Rot

Die **PRISMA**-Dosierpumpen sind mit einem ENCODER-Drehknopf ausgestattet, der eine einfache Navigation durch die Konfigurationsmenüs ermöglicht, sowie mit einem großen Display zur Überwachung und Regelung der Arbeitsparameter.

Das Display der **PRISMA** kann durch einen Farbwechsel der Hintergrundbeleuchtung auch verschiedene Betriebszustände anzeigen.

TURNDOWN



Die **PRISMA** Schrittmotor-Dosierpumpen ermöglichen eine extrem genaue Steuerung der Anzahl der Injektionen mit einem unglaublichen Turndown-Verhältnis von bis zu **4800:1**.

So ist es möglich, den Dosiervorgang über die digitale MultiFunktions-Steuerung in bis zu **4800 Schritte** zu unterteilen, um eine möglichst präzise und homogene Verteilung des zu dosierenden Produkts entsprechend der gewünschten Anwendung zu ermöglichen.

SLOW-MODE



Die extreme Vielseitigkeit der **PRISMA**-Dosierpumpen ergibt sich auch aus der **Slow-Mode-Funktion**.

Wenn diese Funktion aktiviert ist, kann die Ansauggeschwindigkeit von **100%** auf **30%** der normalen Geschwindigkeit reduziert werden, was das Ansaugen und Dosieren einfacher, zuverlässiger und äußerst genau macht, auch bei Anwendungen, die das Arbeiten mit sehr zähflüssigen Flüssigkeiten erfordern.

SERIE WNPHXX

Peristaltische Dosierpumpen mit Schrittmotor



WIFI



DIGITAL SERVICES



APP MY EMEC



ONLINE STATS



CUSTOMIZABLE



MAX. DURCHFLUSSMENGE

12 l/h

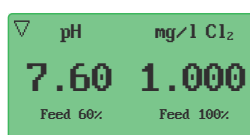
MAX. DRUCK

2 bar

VERSORGUNG

240 VAC

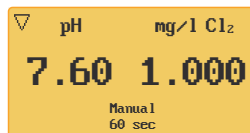
100-240 VAC



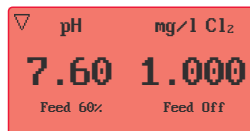
DOSIERUNG
Grün



STAND-BY
Weiß



HINWEIS
Gelb



ALARM
Rot

EIGENSCHAFTEN

- 2 hochpräzise Schrittmotoren
- Hohe Flexibilität in der Anwendung
- Geringer Aufwand für die Wartung (biokompatibles, langlebiges Peristaltikschlauch)
- Meldung bei planmäßiger Wartung
- Erhöhte Sicherheit für das Bedienpersonal (Wechselrichter und Materialien mit niedrigem Durchlässigkeitskoeffizienten)
- Neues automatisches Dosierungsregelsystem
- Integrierte Wi-Fi-Konnektivität
- Online-Fernsteuerung über NIMBUS / My EMEC App

ZUBEHÖR

- 2 Injektionsventile aus PVDF (0,3 bar)
- 2 Bodenfilters mit Niveausonde aus PVDF
- 8 Meter Ansaugschlauch (flexibles PVC)
- 2 langlebige biokompatible Schläuche 4,8x 1,6 (Standardausstattung)
- 2 langlebige biokompatible Schläuche 1,6x 1,6 (Zubehör im Lieferumfang enthalten)

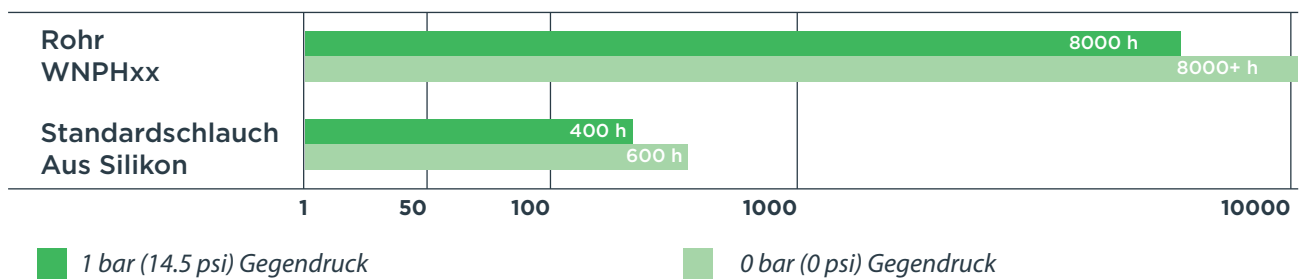


LEISTUNG

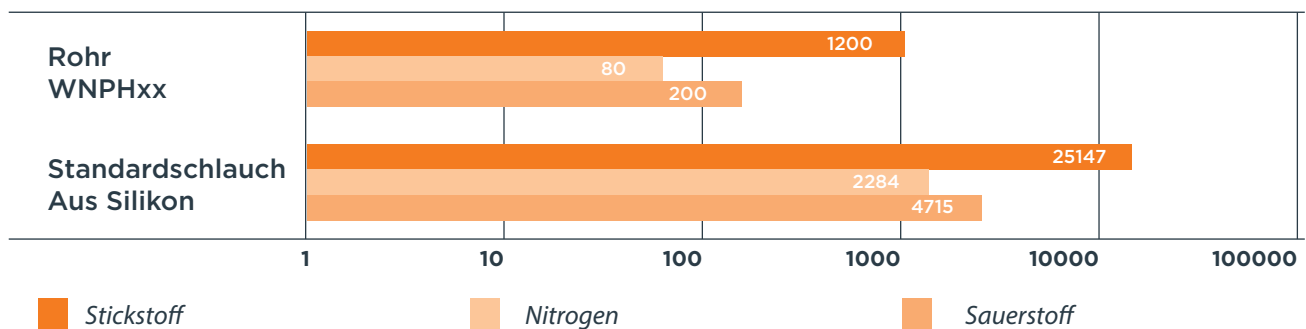
LANGLEBIGES BIOKOMPATIBLES SCHLAUCH

Rohr	Druck		Volumenstrombereich		Drehbereich
	bar	psi	l/h	gal/h	U/min
Ø 1,6x1,6	2	29,0	0,018 - 1,8	0,0047 - 0,47	1 - 100
Ø 4,8x1,6	2	29,0	0,12 - 12	0,0317 - 3,17	1 - 100

Vergleich Lebensdauer Schlauch



Vergleich Permeabilitätskoeffizient ($\times 10^{-11}$)



KANÄLE

BIS ZU 2 KANÄLE (+ TEMPERATUR)

pH REDOX GESCHLOSSENE AMPEROMETRISCHE SENSOREN

OFFENE AMPEROMETRISCHE ZELLEN (CHLOR)

GESCHLOSSENE AMPEROMETRISCHE SENSOREN

FREIES CHLOR
GESAMTCHLOR
BROM

SERIE WT PER

Peristaltische Dosierpumpen mit Schrittmotor



WIFI



DIGITAL SERVICES



APP MY EMEC



ONLINE STATS



CUSTOMIZABLE

MAX. DURCHFLUSSMENGE

3 l/h

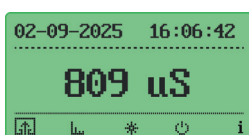
MAX. DRUCK

2 bar

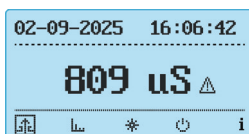
VERSORGUNG

100-240 VAC

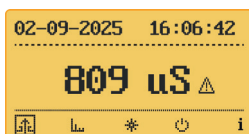
240 VAC



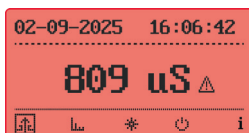
DOSIERUNG
Grün



STAND-BY
Weiß



HINWEIS
Gelb



ALARM
Rot

EIGENSCHAFTEN

- 2 hochpräzise Schrittmotoren
- Geringer Aufwand für die Wartung (biokompatibles, langlebiges Peristaltikschlauch)
- Großes LCD-Display mit Hintergrundbeleuchtung, die sich an den Betriebszustand des Geräts anpasst
- „Encoder“-Drehknopf zur Steuerung des Geräts
- Eingang für Durchflusssteuerung
- Leitfähigkeitsmessung
- Meldung: Füllstand, kein Durchfluss

ZUBEHÖR

- 2 Schläuche 4,8x 1,6 (Standardausstattung)
- 2 Schläuche 1,6x 1,6 (Zubehör im Lieferumfang enthalten)

- Digitale Eingänge einstellbar auf N.O. oder N.C.
- Verzögerter Start der Dosierung
- Permanente Datenspeicherung mit auf dem Display sichtbarem Systemprotokoll
- Bluetooth LE-/WIFI-Verbindung 2,4GHz für APP und Fernsteuerung
- Aktualisierbare Firmware (über OTA)
- Installationsklasse II (IEC/EN 61010-1)
- Verschmutzungsgrad 2 (IEC/EN 61010-1 und IEC 60664-1)
- Schutzart IP 65 (IEC/EN 60529)
- Manuelle oder automatische Entlüftung
- Integrierter MODBUS
- Online-Fernsteuerung über NIMBUS / My EMEC App



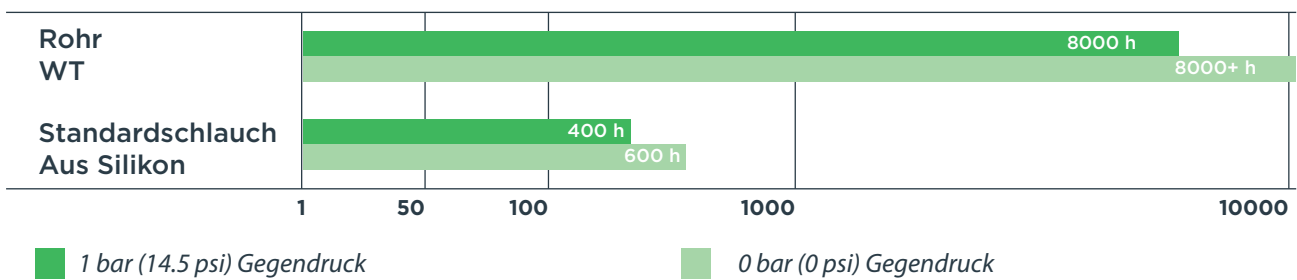
LEISTUNG

Rohr Druck Volumenstrombereich Drehbereich

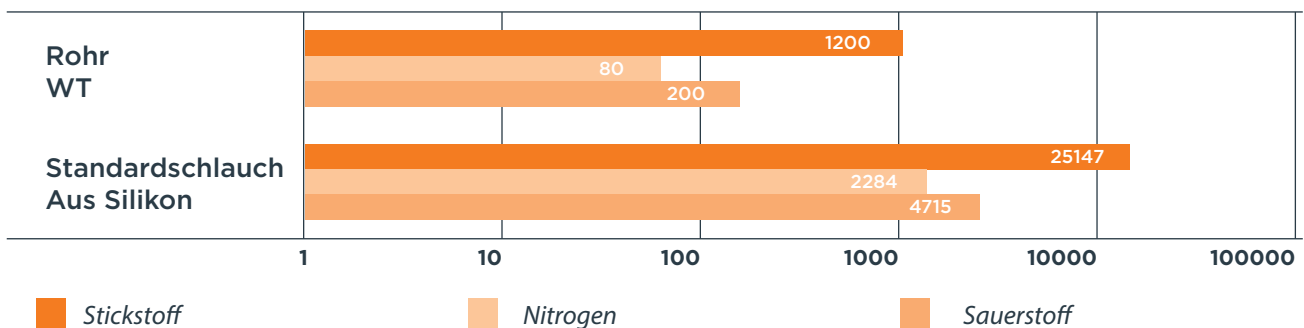
Rohr	Druck		Volumenstrombereich		Drehbereich
	bar	psi	l/h	gal/h	U/min
Ø 1,6x1,6	2	29,0	0,018 - 0,45	0,0047 - 0,1175	1 - 25
Ø 4,8x1,6	2	29,0	0,12 - 3	0,0317 - 0,7925	1 - 25

LANGLEBIGES BIOKOMPATIBLES SCHLAUCH

Vergleich Lebensdauer Schlauch



Vergleich Permeabilitätskoeffizient (x10⁻¹¹)



EINGÄNGE

LEITFÄHIGKEITSSONDE

WASSERZÄHLER EIN

FÜLLSTAND 1 UND 2

DURCHFLUSSSENSOR

STANDBY

AUSGÄNGE

ALARM (FREIER RELAIKONTAKT)

TÜR MODBUS RTU

PUME 1 UND 2

BLEED (WASSERABLAß)

SERIE VELON

Peristaltische Dosierpumpen mit Schrittmotor



WIFI



DIGITAL SERVICES



APP MY EMEC



ONLINE STATS



CUSTOMIZABLE



MAX. DURCHFLUSSMENGE

12 l/h

MAX. DRUCK

2 bar

VERSORGUNG

12 | 24 VDC

24 VAC

100-240 VAC

VELON ist die kompakte Peristaltik-Dosierpumpe der neuesten Generation, ausgestattet mit einem hochpräzisen, elektronisch gesteuerten Multifunktions-Schrittmotor, der eine konstante und gleichmäßige Dosierung der Chemikalie auch unter anspruchsvollen Arbeitsbedingungen und bei Lastschwankungen gewährleistet. Sie wurde entwickelt, um eine komplette und benutzerfreundliche Lösung für alle Installationskontexte zu bieten, die einen präzisen, zuverlässigen, leisen und sicheren Betrieb erfordern.

ZUBEHÖR

- 1 Injektionsventil aus PVDF (0,3 bar)
- 1 Bodenfilters mit Füllstandssonde aus PVDF
- 4 Meter Ansaugschlauch (flexibles PVC)
- 1 langlebige biokompatible Schläuche 4,8x1,6 (Standardausstattung)
- 1 langlebige biokompatible Schläuche 1,6x1,6 (Zubehör im Lieferumfang enthalten)

GEMEINSAME MERKMALE

Mikroprozessor	Druck (bar - psi)	Drehbereich (U/min)	Schutz	Versorgung	Installationsklasse
Neueste Generation mit hoher Leistungsfähigkeit	2 (29)	von 1 bis 100	IP65	24 100-240 VAC, 12 24 VDC	II
Durchflussbereich (l/h - gal/h) (Ø1,6x1,6)	Durchflussbereich (l/h - gal/h) (Ø4,8x1,6)	Betriebstemperatur	Zusatzstofftemperatur	Konstruktionsmaterialien	Fernsteuerung
0,018 - 1,8 l/h 0,0047 - 0,47 gal/h	0,12 - 12 l/h 0,0317 - 3,17 gal/h	10 - 45 °C 55 - 113 °F	0 - 50 °C 32 - 122 °F	PC/ABS, PVDF, POM, TPV	Web (NIMBUS) und App (MyEmec)



VERFÜGBARE AUSFÜHRUNGEN

VELON MF



DIGITAL VELON PO



VELON PM



ANALOG VELON CL



SPEZIFISCHE MERKMALE DES MODELLS

	Velon MF	Velon PO	Velon CL	Velon PM
BESCHREIBUNG	Multifunktionspumpe mit umfangreichen Dosierungsmodi und digitaler Verwaltung, auch aus der Ferne.	Vielseitige Pumpe mit proportionaler pH- und/oder Redox-Messung und -Einstellung sowie Fernverwaltung.	Einfache, praktische Pumpe für konstante Dosierung mit manueller Einstellung über Potentiometer.	Pumpe mit MODBUS RTU-Integration, ideal für automatisierte Systeme.
INTER./KONT.	Hintergrundbeleuchtetes RGB-LCD-Display, Encoder, Fernsteuerung über App/Web	Hintergrundbeleuchtetes LCD-Display, Encoder, Fernsteuerung über App/Web	Frontpotentiometer, LED, EON/OFF-Taste	MODBUS RTU, LED, ON/OFF-Taste
ARBEITSMODUS	Konstant, CC/Pulse, PPM, %, MLQ, Batch, Volt, mA, Pulse, Wochenprogramm, Ext Konstant	Proportional, Autodosierung pH und Redox	Konstant	Externe Steuerung
WARTUNG	Geplante Wartung über Aktivitätszähler	Geplante Wartung über Aktivitätszähler	Geplante Wartung über Aktivitätszähler	Geplante Wartung über Aktivitätszähler
EINGÄNGE	MODBUS RTU, Multifunktion, Füllstand	MODBUS RTU, Standby, Füllstand, Serielle Sonde	Füllstand	MODBUS RTU, Füllstand
AUSGÄNGE	Alarm (optional)	Alarm (optional)	Alarm (optional)	Alarm (optional)
KONNEKT.	WLAN & Bluetooth	WLAN & Bluetooth	-	-
AKT. FW	OTA	OTA	-	-

SERIE AMS

Elektromagnetische Dosierpumpen

EIGENSCHAFTEN

- Elektronische Einstellung der Durchflussmenge
- Mechanische Einstellung des einzelnen Einspritzvolumens (von 100 % bis 0 %)
- Manuelle oder automatische Entlüftung
- Hochfeste PTFE-Membran
- Horizontale Montage
- Pumpenkörper aus PVDF, PP, SS, PMMA
- Zubehör aus PVDF und PP

MAX. DURCHFLUSSMENGE

60 l/h

MAX. DRUCK

25 bar

VERSORGUNG

12 | 24 VDC

24 | 115 | 230 VAC

Druckluft

ENTLÜFTUNG

Manuell

Automatisch



DIGITAL

AMS MF | PH | RH

AMS MF Multifunktion

AMS PH Eingebautes pH-Messgerät (Messung und Einstellung)

AMS RH Eingebautes Redox-Messgerät (Messung und Einstellung)

ANALOG

AMS PLUS | CL PLUS | CO PLUS

AMS PLUS Konstant / Konstant 1-10
Multiplikation 1-10
Teilung 1-10 / 1-100 / 1-1000
mA-Signal

AMS CL PLUS Konstant mit Füllstandüberwachung und 1/10-Teiler

AMS CO PLUS Konstant mit 1/10-Teiler

PUMPENKÖRPER

Erhältlich auch in den Konfigurationen:

■ Manuelle Entlüftung

■ Druckluft

■ Automatische Entlüftung

■ Viskose Flüssigkeiten

■ Leicht viskose Flüssigkeiten



PVDF



PP



SS AISI316L



PMMA



LPV



P

ZUBEHÖR



Bodenfilter mit Füllstandsonde



Einspritzventil 1/2" oder 3/4"



SERIE K

Elektromagnetische Dosierpumpen

EIGENSCHAFTEN

- Elektronische Einstellung der Durchflussmenge
- Mechanische Einstellung des einzelnen Einspritzvolumens (von 100 % bis 0 %)
- Manuelle oder automatische Entlüftung
- Hochfeste PTFE-Membran
- Horizontale Montage
- Pumpenkörper aus PVDF, PP, SS, PMMA
- Zubehör aus PVDF und PP

MAX. DURCHFLUSSMENGE

18 l/h

MAX. DRUCK

20 bar

VERSORGUNG

12 | 24 VDC
 24 | 115 | 230 VAC
 100 | 240 VAC

ENTLÜFTUNG

Manuell

Automatisch



DIGITAL

KMS DC | MF | PH | RH | CL

- KMS DC** Konstant
- KMS MF** Multifunktional + Wöchentlicher Timer
- AMS PH** Eingebautes pH-Messgerät (Messung und Einstellung)
- KMS RH** Eingebautes Redox-Messgerät (Messung und Einstellung)
- KMS CL** Eingebautes Chlor-Messgerät (Messung und Einstellung)



ANALOG

K PLUS | CL PLUS | CO PLUS

- K PLUS** Konstant / Konstant 1-10
Multiplikation 1-10
Teilung 1-10 / 1-100 / 1-1000
mA-Signal
- K CL PLUS** Konstant mit Füllstandüberwachung und 1/10-Teiler
- K CO PLUS** Konstant mit 1/10-Teiler

PUMPENKÖRPER

Erhältlich auch in den Konfigurationen:

- Manuelle Entlüftung
- Automatische Entlüftung
- Leicht viskose Flüssigkeiten



PVDF



PP



SS AISI316L



PMMA



LPV



ZUBEHÖR



Bodenfilter mit
Füllstandssonde



Einspritzventil
1/2"

SERIE T

Elektromagnetische Dosierpumpen

EIGENSCHAFTEN

- Elektronische Einstellung der Durchflussmenge
- Manuelle oder automatische Entlüftung
- Hochfeste PTFE-Membran
- Wandmontage
- Pumpenkörper aus PVDF, PP, SS, PMMA
- Zubehör aus PVDF und PP

MAX. DURCHFLUSSMENGE

100 l/h

MAX. DRUCK

20 bar

VERSORGUNG

12 | 24 VDC
24 | 115 | 230 VAC

ENTLÜFTUNG

Manuell
Automatisch



DIGITAL

TMS DC | MF | PH | RH

- TMS DC** Konstant
- TMS MF** Multifunktion
- TMS PH** Eingebautes pH-Messgerät (Messung und Einstellung)
- TMS RH** Eingebautes Redox-Messgerät (Messung und Einstellung)



ANALOG

T CL | CO

- TCL** Konstant mit Füllstandüberwachung
- TCO** Konstant

PUMPENKÖRPER

Erhältlich auch in den Konfigurationen:

- Manuelle Entlüftung
- Automatische Entlüftung
- Druckluft
- Viskose Flüssigkeiten



ZUBEHÖR





SERIE V

Elektromagnetische Dosierpumpen

EIGENSCHAFTEN

- Elektronische Einstellung der Durchflussmenge
- Manuelle oder automatische Entlüftung
- Hochfeste PTFE-Membran
- Wandmontage
- Pumpenkörper aus PVDF, PP, SS, PMMA
- Zubehör aus PVDF und PP
- Auch in schallgedämpfter und ultra-schallgedämpfter Ausführung erhältlich

MAX. DURCHFLUSSMENGE

16 l/h

MAX. DRUCK

20 bar

VERSORGUNG

12 | 24

VDC

24 | 115 | 230

VAC

110 -240

VAC

ENTLÜFTUNG

Manuell

Automatisch



DIGITAL

VMS MF | PO

VMS MF Multifunktional + Wöchentlicher Timer

VMS PO Eingebautes pH- oder Redox-Messgerät (Messung und Regelung). Parameter über Menü einstellbar



ANALOG

V CL | CO

VCL Konstant mit Füllstandüberwachung

VCO Konstant

PUMPENKÖRPER

Erhältlich auch in den Konfigurationen:

■ Manuelle Entlüftung

■ Automatische Entlüftung



PVDF



PP



ZUBEHÖR



Bodenfilter mit Füllstandssonde



Einspritzventil 1/2"

SERIE WT

Elektromagnetische Dosierpumpen



WIFI



DIGITAL SERVICES



APP MY EMEC



ONLINE STATS



CUSTOMIZABLE

MAX. DURCHFLUSSMENGE

3 l/h

MAX. DRUCK

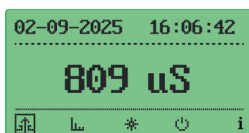
5 bar

VERSORGUNG

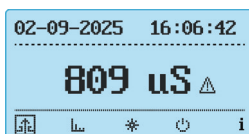
115 VAC

230 VAC

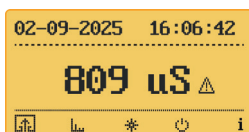
DISPLAY RGB



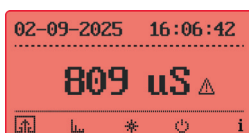
DOSIERUNG
Grün



STAND-BY
Weiß



HINWEIS
Gelb



ALARM
Rot



LEISTUNG

Druck

bar (psi)

Bis zu 5 bar

Volumenstrombereich

l/h

Bis zu 3 l/h

gal/h

Bis zu 0,79 gal/h

Anzahl der Schläge

Impulse/Min

45

EIGENSCHAFTEN

- Doppelmagnet mit 45 Impulsen/min, stufenlos einstellbar (1% - 100%)
- Ventile mit doppelter Kugel
- Standard-Hydraulikteile aus PVDF
- Großes LCD-Display mit Hintergrundbeleuchtung, die sich an den Betriebszustand des Geräts anpasst
- „Encoder“-Drehknopf zur Steuerung des Geräts
- PC+ABS-Box
- Eingang für Durchflusssteuerung
- Leitfähigkeitsmessung
 - 0/3 mS - 0/30 mS (ECDINDPT)
 - 0/10 mS (ECDSINDPT)
 - 0/10 mS (ECDCCPT)
- Alarme: Füllstand, kein Durchfluss
- Digitale Eingänge einstellbar auf N.O. oder N.C.
- Verzögerter Start der Dosierung
- Permanente Datenspeicherung mit auf dem Display sichtbarem Systemprotokoll
- Bluetooth LE-/WIFI-Verbindung 2,4GHz für APP und Fernsteuerung
- Aktualisierbare Firmware (über OTA)
- Installationsklasse II (IEC/EN 61010-1)
- Verschmutzungsgrad 2 (IEC/EN 61010-1 und IEC 60664-1)
- Schutzart IP 65 (IEC/EN 60529)
- Manuelle oder automatische Entlüftung
- Integrierter MODBUS
- Vertikale Montage

EINGÄNGE

LEITFÄHIGKEITSSONDE

WASSERZÄHLER EIN

FÜLLSTAND 1 UND 2

DURCHFLUSSSENSOR

STANDBY

AUSGÄNGE

ALARM (FREIER RELAIKONTAKT)

TÜR MODBUS RTU

PUMPE 1 UND 2

BLEED (WASSERABLASS)

SERIE WDPHXX

Elektromagnetische Dosierpumpen



DIGITAL SERVICES

MAX. DURCHFLUSSMENGE

10 l/h

MAX. DRUCK

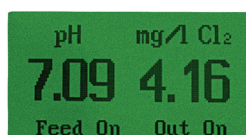
10 bar

VERSORGUNG

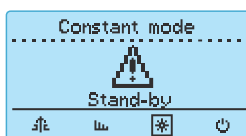
115 VAC
230 VAC

ENTLÜFTUNG

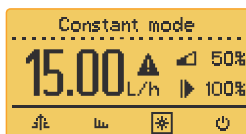
Manuell
Automatisch



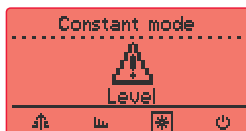
DOSIERUNG
Grün



STAND-BY
Weiß



HINWEIS
Gelb



ALARM
Rot

DIGITAL

WDPH RH | CL | CF | CA | OS

- WDPHRH** Säure (pH) und Desinfektionsmittel (Redox)
- WDPHCL** Säure (pH) und Chlor
- WDPHCF** Säure, Flockungsmittel (gr/h) und 230VAC Ausgang für Chlor
- WDPHCA** Säure, Algenschutz und 230VAC Ausgang für Chlor
- WDPHOS** Säure (pH) und Aktivsauerstoff

EIGENSCHAFTEN

- Speziell für Schwimmbäder, auch in der Ausführung als Schlauchpumpe
- Regel- und Messgerät mit zwei eingebauten Dosierpumpen und Standard-Zubehör aus PVDF
- Wandmontage
- Einfache Programmierung mit Encoder und Easy-Nav-Navigations-system
- Doppelter Pumpenkörper
- Option: RS485-Anschluss für Fernsteuerung (WiFi, Ethernet, GSM, USB, Modbus)

PUMPENKÖRPER

Erhältlich auch in den Konfigurationen:

- Manuelle Entlüftung
- Automatische Entlüftung



PVDF

PP

ZUBEHÖR



Bodenfilter mit
Füllstandssonde

Einspritzventil
1/2"



R-SERIE

Pneumatische Dosierpumpen

EIGENSCHAFTEN

- Speziell für die Autowäsche
- Konstante Dosierung
- 3 Installationsarten: horizontale Montage, Wandmontage, DIN-Schienen-Montage
- Mehrfachinstallation möglich (nebeneinander)
- Mechanische Einstellung des einzelnen Einspritzvolumens (0 - 100 %)

MAX. DURCHFLUSSMENGE

12 l/h

MAX. DRUCK

6 bar

VERSORGUNG

Druckluft



▲
RAC



▲
RACV



▲
RACP

R AC | ACV | ACP

- RAC** Pneumatisch
- RACV** Pneumatisch mit Magnetventil
- RACP** Pneumatisch mit Ansaugtaste

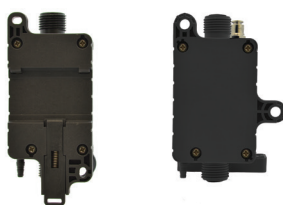
PUMPENKÖRPER



Pumpenkörper

Membran

INSTALLATIONSARTEN



DIN-Schiene

Wand

ZUBEHÖR



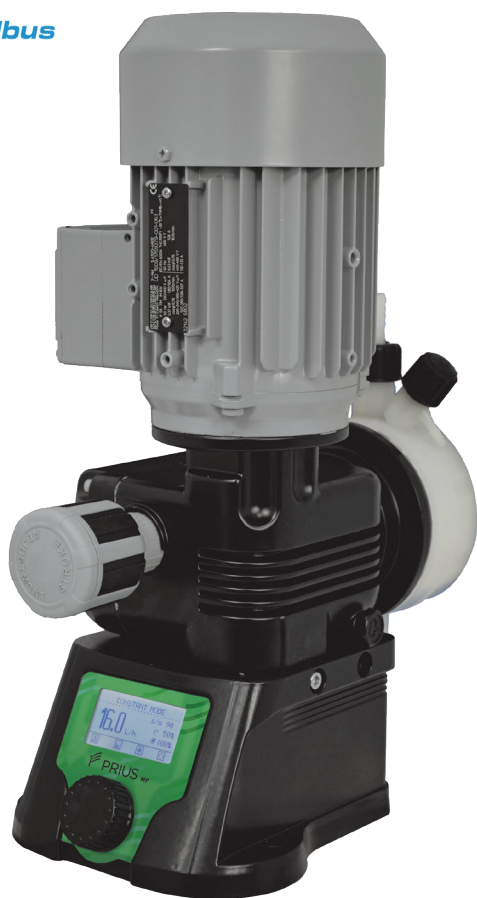
Bodenfilter

Einspritzventil
1/2"

PRIUS D MF | MEMBRAN

Motorbetriebene Dosierpumpen mit elektronischem Multifunktions-Regler

PRIUS MF



STANDARDPOSITION



ALTERNATIVPOSITION

MAX. DURCHFLUSSMENGE	MAX. DRUCK
1000 l/h	10* bar
VERSORGUNG	ENTLÜFTUNG
115 VAC	Manuell
230 VAC	Automatisch

EIGENSCHAFTEN

- Hochfeste PTFE-Membran
- Großes Display mit benutzerfreundlichem Navigationssystem EASYNAV und Encoder-Drehknopf
- Der Pumpenkörper kann für eine optimale Installation um 90 Grad gedreht werden
- Pumpenkörper aus PVDF, PP, SS
- Zubehör aus PVDF und PP
- Integrierter Inverter
- Mechanische Einstellung des einzelnen Einspritzvolumens (100 - 0 %)
- Betriebsmodi: Konstant - ppm - % - mlq - Pause-Arbeit; Timer; wöchentlich; Impuls; mA; Volt und Batch
- Eingang Füllstand
- Standby
- MODBUS (optional)
- Motor IP65 (optional)
- Ausgang 4/20 mA (optional)
- *Erhältlich auch in den Versionen PRIUS D MF HOCHDRUCK bis 100 bar

PUMPENKÖRPER



** Mit UMS-Pumpenkörper und integrierten Überdruckventilen

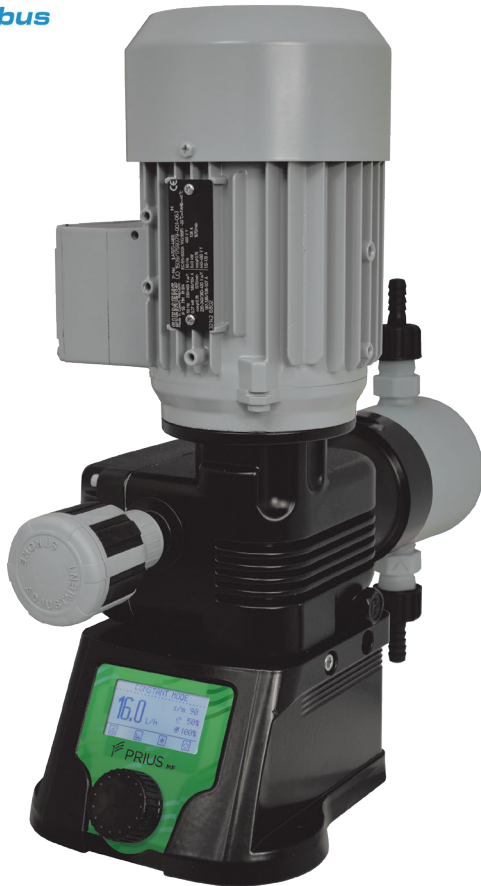
ACHTUNG: Im Falle eines Austauschs sind der UMS-Pumpenkörper und das Sicherheitsventil separate Artikel in der Preisliste und müssen separat bestellt werden.



PRIUS P MF | KOLBEN

Motorbetriebene Dosierpumpen mit elektronischem Multifunktions-Regler

PRIUS MF



MAX. DURCHFLUSSMENGE

320 l/h

MAX. DRUCK

10 bar

VERSORGUNG

115 VAC
230 VAC

ENTLÜFTUNG

Manuell
Automatisch

STANDARDPOSITION

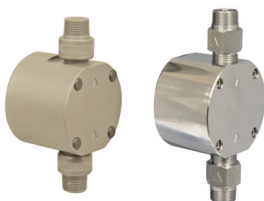


ALTERNATIVPOSITION

EIGENSCHAFTEN

- Kolben aus Keramik oder Edelstahl
- Display mit benutzerfreundlichem Navigationssystem EASY-NAV und Encoder-Drehknopf
- Der Pumpenkörper kann für eine optimale Installation um 90 Grad gedreht werden
- Pumpenkörper in Standardausführung aus PVDF
- Integrierter Inverter
- Mechanische Einstellung des einzelnen Einspritzvolumens (100 - 0 %)
- Betriebsmodi: Konstant - ppm - % - mlq - Pause-Arbeit; Timer; wöchentlich; Impuls; mA; Volt und Batch
- Eingang Füllstand
- Standby
- MODBUS (optional)
- Motor IP65 (optional)
- Ausgang 4/20 mA (optional)

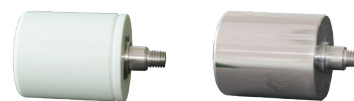
PUMPENKÖRPER



PP

SS AISI316L

KOLBEN



KERAMIK
SIALOX96

SS
AISI420

PRIUS D | MEMBRAN

Motorbetriebene Dosierpumpen



MAX. DURCHFLUSSMENGE

1000 l/h

MAX. DRUCK

10* bar

VERSORGUNG

115 VAC

230 VAC

380 VAC

ENTLÜFTUNG

Manuell

Automatisch

EIGENSCHAFTEN

- Hochfeste PTFE-Membran
- EIN- oder DREIPHASIGE Stromversorgung
- Mechanische Einstellung des einzelnen Einspritzvolumens (100 % - 0 %)
- Motor mit 0,18, 0,37 oder 0,55 kW
- Pumpenkörper aus PVDF, PP, SS
- Zubehör aus PVDF und PP
- 50- und 60-Hz-Motoren
- Motor IP65 (optional)
- *Erhältlich auch in den Versionen PRIUS D HOCHDRUCK bis 100 bar
- Erhältlich auch in den Versionen ATEX 3G/3D und ATEX 2G/2D für den Einsatz in explosionsgefährdeten Bereichen

PUMPENKÖRPER



PVDF

PP

SS AISI316L

UMS**

** Für ein Fassungsvermögen von über 350 l, mit integrierten Überdruckventilen

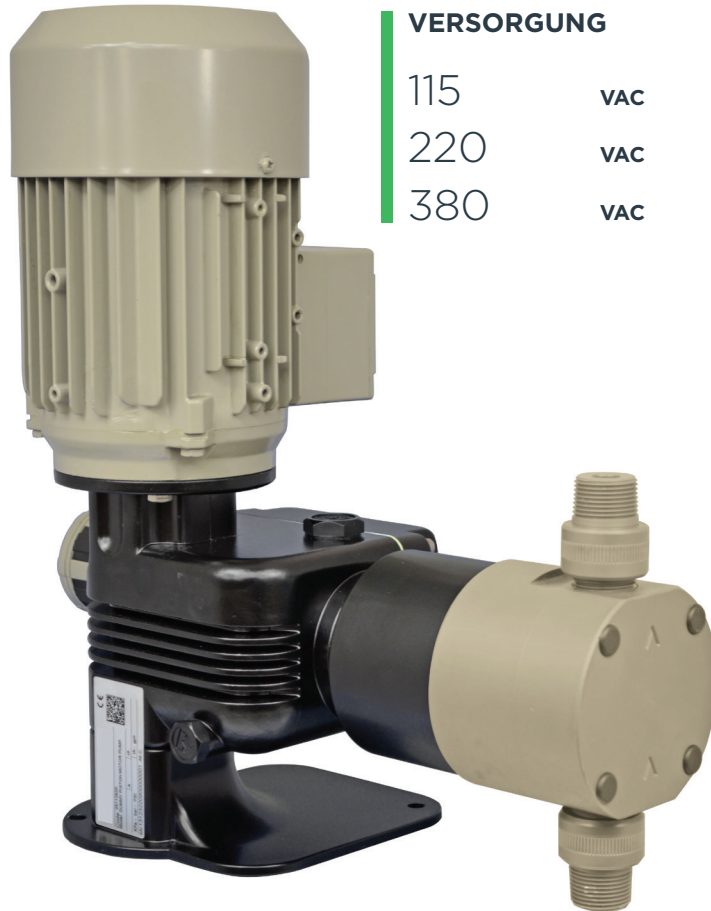
ACHTUNG: Im Falle eines Austauschs sind der UMS-Pumpenkörper und das Sicherheitsventil separate Artikel in der Preisliste und müssen separat bestellt werden.



PRIUS P | KOLBEN

Motorbetriebene Dosierpumpen

PRIUS



MAX. DURCHFLUSSMENGE

508 l/h

MAX. DRUCK

10 bar

VERSORGUNG

115 VAC

220 VAC

380 VAC

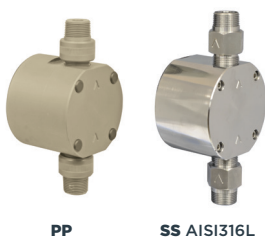
ENTLÜFTUNG

Manuell

EIGENSCHAFTEN

- Kolben aus Keramik oder Edelstahl
- Pumpenkörper aus PP und SS
- EIN- oder DREIPHASIGE Stromversorgung
- Mechanische Einstellung des einzelnen Einspritzvolumens (100 % - 0 %)
- Motor mit 0,18, 0,37 oder 0,55 kW
- 50- und 60-Hz-Motoren
- Motor IP65 (optional)
- Erhältlich auch in den Versionen ATEX 3G/3D und ATEX 2G/2D für den Einsatz in explosionsgefährdeten Bereichen

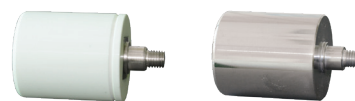
PUMPENKÖRPER



PP

SS AISI316L

KOLBEN



KERAMIK
SiAlOX96

SS
AISI420

ZUBEHÖR FÜR DOSIERPUMPEN

Hocheffiziente Produkte

BEHÄLTER UND SICHERHEITSWANNEN

UV-beständige Polyethylen-Behälter für chemische Produkte, komplett mit Sicherheitswannen, Dosierpumpe und Mischern.

Fassungsvermögen: bis zu 1000 l.

STANDARD-BEHÄLTER



SICHERHEITSWANNE



BEHÄLTER MIT MONTIERTEM ZUBEHÖR



Können ausgestattet werden mit:

- 1 Dosierpumpe (2, wenn kein Rührwerk vorhanden ist)
- 1 Rührwerk
- 2 Hähnen (Einlass und Auslass)
- 1 Entlüftungsventil
- 1 oder 2 Saugglanzen
- 2 Füllstandssonden mit Filter (wenn kein Rührwerk vorhanden ist)
- 1 Sicherheitswanne

MOTORBETRIEBENE RÜHRWERKE

MIXVN/8 MIXVN/4 MIXVN/2



Schnelles Rührwerk 1400 U/min.
Stab aus AISI mit PVC-Beschichtung, erhältlich in verschiedenen Längen (je nach Behälter).
Propellerrührer.

MIXN/8 MIXN/4 MIXN/2



Langsames Rührwerk 65/200/400 U/min.
Stab aus AISI mit PVC-Beschichtung, erhältlich in verschiedenen Längen (je nach Behälter).
Drei-Speichen-Rührer.

MANUELLE RÜHRWERKE

MIX/MAN



Manuelles Rührwerk.
Stab aus PVC, erhältlich in verschiedenen Längen (je nach Behälter).

KOLBENMISCHER



Manuelles Rührwerk.
Stab aus PVC, erhältlich in verschiedenen Längen (je nach Behälter).

Anmerkung: Die vollständigen technischen Eigenschaften finden Sie im entsprechenden technischen Produktdatenblatt.



LASP



Sauglanzen mit Füllstandüberwachung für Tanks bis zu 1000 Liter.

LINI



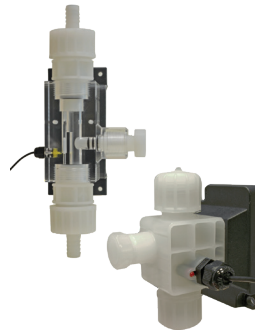
Injektionslanze zur Chemikaliendosierung in Rohren. Automatisches Reinigungssystem, erhältlich mit und ohne Wasserhahn.

MFKT



Mehrfunktionsventile für: Druck, Sicherheit, Anti-Siphon, Entgasung. Einstellbereich des Sicherheitsventils: 1 bis 18 bar. Einstellbereich des Druckventils: 1 bis 5 bar. Vorlauf- und Verbindungsanschlüsse können an Rohre unterschiedlichen Durchmessers angepasst werden. Körper aus PVDF und O-Ring aus FKM B oder EPDM.

SEFL



Durchflusssensoren zur Kontrolle der tatsächlichen Chemikaliendosierung. Sie ermöglichen ein automatisches Nachfüllen der Pumpe.

IMPULSLANZENZÄHLER

CWFA



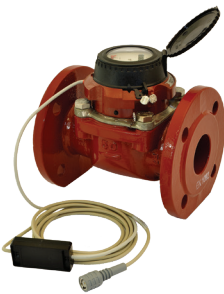
Woltmann-Wasserzähler
(Trockenläufer).

CTFI



Kaltwasserzähler.
CATFI - Trockenläufer

CWCA



Woltmann-Wasserzähler
(Trockenläufer) für
Warmwasser.

CATCI



Warmwasserzähler.

CWFAT



Woltmann-Wasserzähler
(Trockenläufer) mit Teflon-
Beschichtung innen und
außen.

CTFIT



Kaltwasserzähler mit
Teflon-Beschichtung innen
und außen.



ZÄHLER - IMPULS-/LITER-TABELLE

CTFI / CTCI						
	Kaliber					
	15 - 1/2"	20 - 3/4"	25 - 1"	30 - 1 1/4"	40 - 1 1/2"	50 - 2"
Impulse pro 1 Liter	1 - 2 - 4 - 35 - 70 - 140	1 - 2 - 4 - 22 - 90	1 - 2 - 4 - 12 - 24 - 48	1 - 2 - 4 - 12 - 24 - 48	1 - 2 - 4 - 9 - 18	1 - 2 - 4
Impulse pro 10 Liter	1 - 2 - 4	1 - 2 - 4	1 - 2 - 4	1 - 2 - 4	1 - 2 - 4	1 - 2 - 4
Impulse pro 100 Liter	1 - 2 - 4	1 - 2 - 4	1 - 2 - 4	1 - 2 - 4	1 - 2 - 4	1 - 2 - 4
Impulse pro 1000 Liter	1 - 2 - 4	1 - 2 - 4	1 - 2 - 4	1 - 2 - 4	1 - 2 - 4	1 - 2 - 4

CATFI / CATCI						
	Kaliber					
	15 - 1/2"	20 - 3/4"	25 - 1"	30 - 1 1/4"	40 - 1 1/2"	50 - 2"
Impulse pro 1 Liter	1 - 2 - 4 - 35	1 - 2 - 4 - 22 - 90	1 - 2 - 4	1 - 2 - 4	1 - 2 - 4	1 - 2 - 4
Impulse pro 10 Liter	1 - 2 - 4	1 - 2 - 4	1 - 2 - 4	1 - 2 - 4	1 - 2 - 4	1 - 2 - 4
Impulse pro 100 Liter	1 - 2 - 4	1 - 2 - 4	1 - 2 - 4	1 - 2 - 4	1 - 2 - 4	1 - 2 - 4
Impulse pro 1000 Liter	1 - 2 - 4	1 - 2 - 4	1 - 2 - 4	1 - 2 - 4	1 - 2 - 4	1 - 2 - 4

CWFA / CWCA								
	Kaliber							
	50 - 2"	65 - 2 1/2"	80 - 3"	100 - 4"	150 - 6"	200 - 8"	250 - 10"	300 - 12"
Impulse pro 10 Liter	1 - 2 - 4	1 - 2 - 4	1 - 2 - 4					
Impulse pro 100 Liter	1 - 2 - 4	1 - 2 - 4	1 - 2 - 4	1 - 2 - 4	1 - 2 - 4			
Impulse pro 1000 Liter	1 - 2 - 4	1 - 2 - 4	1 - 2 - 4	1 - 2 - 4	1 - 2 - 4	1 - 2 - 4	1 - 2 - 4	1 - 2 - 4
Impulse pro 10000 Liter				1 - 2 - 4	1 - 2 - 4	1 - 2 - 4	1 - 2 - 4	1 - 2 - 4

STEUERGERÄTE

CENTURIO | PRO - TOWER - POOL

Digitale Mehrparameterregler mit bis zu 10 Kanälen

CENTURIO BASIC (USB, ETH, MODBUS, WIFI) | GSM



MODBUS



ETHERNET



WIFI



USB PORT



DIGITAL SERVICES



ONLINE STATS



CUSTOMIZABLE



FERNSTEUERUNG

PARAMETER ONLINE MESSEN UND REGELN

EINSTELLUNGEN UND DATENPROTOKOLLE HOCH- UND HERUNTERLADEN

SOFTWARE AUS DER FERNE AKTUALISIEREN

VERSORGUNG

12 | 24 VDC

24 VAC

100-240 VAC

EIGENSCHAFTEN HARDWARE

- Vollfarbiges LCD-Touch-Display
- Großer Protokollspeicher
- Konfigurierbare Kanäle mit zusätzlichen Modulen
- Leistungsstarker ARM-A5-Mikroprozessor

EIGENSCHAFTEN SOFTWARE

- Fernsteuerung über NIMBUS
- Mehrsprachiges Betriebssystem LINUX
- Kommunikation über USB - ETHERNET - MODBUS - WIFI (serienmäßig)
- Kommunikation über GSM (optional)

EINGÄNGE

- 8 Eingänge „Produktfüllstand“
- Eingang „Durchfluss“
- 2 Eingänge „Wasserzähler“
- 1 Eingang „Modbus RS485“
- 6 Slots „Kanäle ablesen“
- Eingang „Standby“

AUSGÄNGE

- 8 Proportionalausgänge
- 6 On/Off-Ausgänge
- 2 On/Off-Ausgänge mit potentialfreiem Kontakt
- 6 Stromausgänge (0/4 - 20 mA)



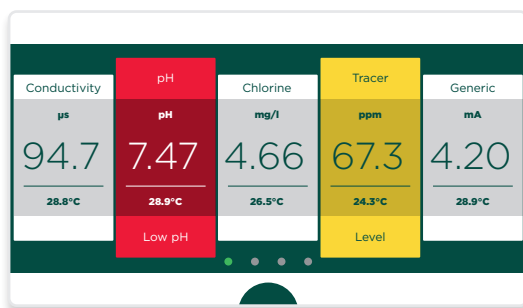
CENTURIO ist das von EMEC entwickelte Regelgerät, das die beste Arbeitserfahrung bei der gleichzeitigen Regelung mehrerer Parameter in Dosiersystemen bietet. Die leistungsstarke Hard- und Software von CENTURIO ermöglicht die vollständige und gleichzeitige Kontrolle aller wichtigen Messparameter, auch dank der Vielzahl der verfügbaren Funktionen und der zahlreichen Anschlussmöglichkeiten.

CENTURIO ist mit NIMBUS, dem exklusiven Online-System für Fernsteuerung aus dem Hause EMEC, kompatibel.

Die Serie CENTURIO umfasst: **CENTURIO PRO**, die umfassendste Lösung, die für jede Anwendung geeignet ist; **CENTURIO TOWER**, ein spezielles Steuerungssystem für die Wasseraufbereitung in Kühltürmen; **CENTURIO POOL**, speziell für die Wasseraufbereitung entwickelt Behandlung von Poolwasser.

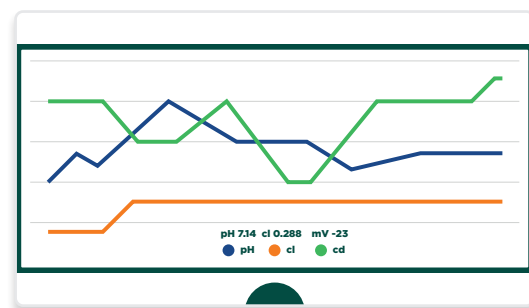
TOUCH-DISPLAY

4"-LCD-FARBDISPLAY



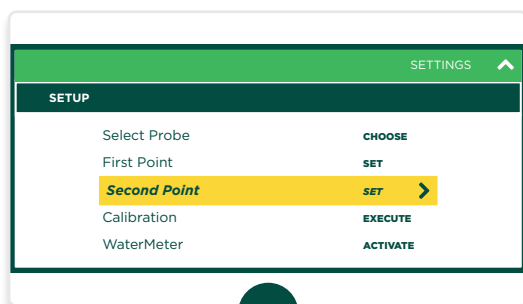
DASHBOARD

Schnelles Ablesen der Daten auf dem Dashboard



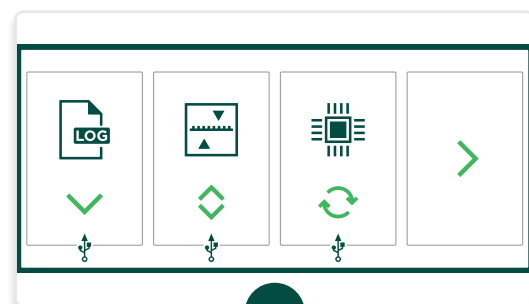
ECHTZEIT-STATISTIKEN

Echtzeit-Diagramme und Verlauf



EINSTELLEN DER KANÄLE

Ablesen und Einstellen der Sollwerte für die 10 Kanäle



PROTOKOLLVERWALTUNG

Große Speicherkapazität und Download-Option für Protokolle

Kein Datenverlust bei einem Stromausfall

BIS ZU 10 KANÄLE (6 ANALOG)

- LEITFÄHIGKEIT INDUKTIVE LEITFÄHIGKEIT
- pH REDO: GESCHLOSSENE AMPEROMETRISCHE SENSOREN
- TRACER mA-Eingang TRÜBUNG
- POTENTIOSTATISCHE MESSZELLE (BROM/CHLOR)
- GELÖSTER SAUERSTOFF LASER-FÜLLSTANDSSENSOR
- KORROSION

GESCHLOSSENE AMPEROMETRISCHE SENSOREN

- | | |
|--------------------|---------------|
| CHLORDIOXID | OZON |
| FREIES CHLOR | PERESSIGSÄURE |
| GESAMTCHLOR | BROM |
| WASSERSTOFFPEROXID | CHLORITE |

LD MULTICANALE | LD MULTICANALE - LD MULTICANALE PLUS

Regelgeräte für bis zu 2 Kanäle + Temperatur

LD BASIC (MODBUS) | USB | ETH | GSM | WIFI



DIGITAL SERVICES

LD Multichannel ist ein von EMEC entwickeltes digitales Multiparameter-Regelgerät, das zwei unabhängige Parameter mittels PID-Regelung steuern kann. Das Regelgerät LD Multichannel eignet sich perfekt für eine Vielzahl von Anwendungen, darunter: Wasseraufbereitung im Allgemeinen, Steuerung von Kühltürmen, Dosierung industrieller chemischer Produkte, Klärung und Reinigung, Verwendung im Agrarsektor, Desinfektion von Schwimmbädern.

VERSORGUNG

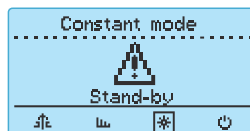
12 24	VDC
24	VAC
100-240	VAC

OPTIONAL

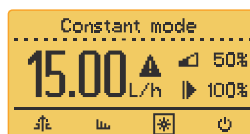
- mA-Ausgang



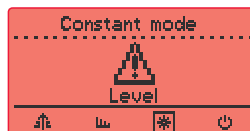
DOSIERUNG
Grün



STAND-BY
Weiß



HINWEIS
Gelb



ALARM
Rot

PARAMETER

- pH
- REDOX
- BROM
- LEITFÄHIGKEIT
- INDUKTIVE LEITFÄHIGKEIT
- CHLORDIOXID
- WASSERSTOFFPEROXID
- OZON
- PEROXYESSIGSÄURE
- TRÜBUNG
- CHLORITE
- CHLOR
- CHLOR GESAMT

EIGENSCHAFTEN HARDWARE

- RGB-LCD-Display

EIGENSCHAFTEN SOFTWARE

- Fernsteuerung über NIMBUS
- Mehrsprachig
- Kommunikation (optional)
ETHERNET - MODBUS - WLAN - GSM - USB

EIGENSCHAFTEN PLUS:

- > 5 Relais (2 Sollwerte; Alarm; Sondenreinigung; Relais Zirkulation)
- > Sondenreinigung
- > PID
- > Störgrößenaufschaltung
- > Proportional + Ablesung Zähler
- > "Line"

ALARMMELDUNGEN

- > Kein Durchfluss
- > Grenzwertüberschreitung
- > Produktfüllstand
- > Maximale Dosierung
- > Defekte Sonde

EINGÄNGE

- > Produktfüllstand
- > Durchfluss
- > Temperatursonde
- > Standby

AUSGÄNGE

- > Allgemeiner Alarm
- > Sondenreinigung mit ETORB2
- > Proportional
- > Relais
- > Flockungsmitteldosierpumpe (LDPHCL)
- > mA



LDS | LDS - LDS PLUS

Regelgeräte für 1 Kanal + Temperatur

LD BASIC (MODBUS) | USB | ETH | GSM | WIFI



DIGITAL SERVICES

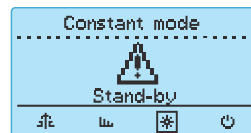
LDS ist ein von EMEC entworfenes Einkanal-Regelgerät, das sich für eine Vielzahl von Anwendungen perfekt eignet: Wasseraufbereitung im Allgemeinen, Steuerung von Kühltürmen, Dosierung industrieller chemischer Produkte, Klärung und Reinigung, Verwendung im Agrarsektor, Desinfektion von Schwimmbädern.

OPTIONAL

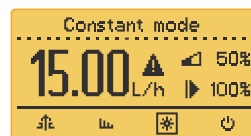
- USB zum Speichern von Datenprotokollen
- Stromausgang (0/4 - 20 mA)
- Ethernet
- Modem 2G/3G
- WLAN-Modul



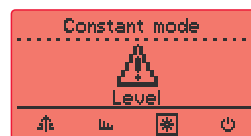
DOSIERUNG
Grün



STAND-BY
Weiß



HINWEIS
Gelb



ALARM
Rot

PARAMETER

- pH REDOX BROM LEITFÄHIGKEIT INDUKTIVE LEITFÄHIGKEIT CHLORDIOXID WASSERSTOFFPEROXID OZON
 PEROXYESSIGSÄURE TRÜBUNG GELÖSTER SAUERSTOFF CHLORITE CHLOR CHLOR GESAMT

EIGENSCHAFTEN HARDWARE

- RGB-LCD-Display

EIGENSCHAFTEN SOFTWARE

- Fernsteuerung über NIMBUS
- Mehrsprachig
- Kommunikation (optional)
ETHERNET - WLAN - GSM - USB

EIGENSCHAFTEN PLUS:

- > 5 Relais (2 Sollwerte; Alarm; Sondenreinigung; Relais Zirkulation)
- > Sondenreinigung
- > PID
- > Störgrößenaufschaltung

VERSORGUNG

12 24	VDC
24	VAC
100-240	VAC

ALARMMELDUNGEN

- > Kein Durchfluss
- > Grenzwertüberschreitung
- > Produktfüllstand
- > Maximale Dosierung
- > Defekte Sonde

EINGÄNGE

- > Produktfüllstand
- > Durchfluss
- > Temperatursonde
- > Standby
- > mA-Wasserzähler (nur LDS PLUS)

AUSGÄNGE

- > Allgemeiner Alarm
- > Proportional
- > Relais
- > mA (optional für LDS)
- > Sollwerte (nur LDS PLUS)
- > Optokoppler (nur LDS PLUS)

SERIE MTOWER | MTOWER - MTOWER PLUS

Regelgeräte für Kühltürme und bis zu 3 Kanäle + Temperatur

MTOWER BASIC (MODBUS) | USB | ETH | GSM | WIFI



DIGITAL SERVICES

MTOWER PLUS verwaltet gleichzeitig drei Parameter: Leitfähigkeit oder induktive Leitfähigkeit (auf Anfrage anzugeben), pH-Wert oder Redox, Chlor und Temperatur.

MTOWER 2CH verwaltet zeitgleich zwei verschiedene Parameter: pH oder Redox oder Chlor, Leitfähigkeit oder induktive Leitfähigkeit (je nach Anfrage) und Temperatur.

MTOWER 1CH verwaltet einen Parameter: Leitfähigkeit oder induktive Leitfähigkeit (je nach Anfrage) und Temperatur.

Die Parameter können über die Online Plattform NIMBUS aus der Ferne gesteuert werden.

OPTIONAL

- Sonde für induktive Leitfähigkeit
- USB zum Speichern von Datenprotokollen
- Stromausgang (0/4 - 20 mA)
- Ethernet
- Modem 2G/3G
- WLAN-Modul



MTOWER PLUS 3 CH

MTOWER PLUS CD/PH/CL Leitfähigkeit, pH und Chlor

MTOWER PLUS CD/PH/RH Leitfähigkeit, pH und Redox



MTOWER 2 CH

MTOWER CD/PH Leitfähigkeit, pH

MTOWER CD/RH Leitfähigkeit, Redox

MTOWER CD/CL Leitfähigkeit, Chlor

MTOWER 1 CH

MTOWER CD Leitfähigkeit

PARAMETER

pH REDOX CHLOR

LEITFÄHIGKEIT ODER INDUKTIVE LEITFÄHIGKEIT

TEMPERATUR

EIGENSCHAFTEN

- Leitfähigkeit für „Blowdown“
- 2 Zeitschaltuhren für Biozide
- Pre-Bleed
- Lockout

ALARMMELDUNGEN

- > Kein Durchfluss
- > 3 Alarme „Produktfüllstand“
- > Zeitabschaltung „Bleed“

EINGÄNGE

- > 6 Eingänge „Produktfüllstand“
- > 2 Eingänge „Wassermähler“
- > Durchfluss
- > Temperatursonde
- > Standby

AUSGÄNGE

- > mA

VERSORGUNG

- 115 VAC
- 230 VAC



SCHALTAFEL-REGELGERÄTE

JA - J DIGITAL - DIN DIGITAL

Regelgeräte zur Rackmontage für 1 Kanal + Temperatur



JA PRO EINBAU (96 x 96 mm)

JA PRO	Einzelner Wert
JA PRO PH	pH
JA PRO RH	Redox
JA PRO CL	Chlor (gesamt - frei), Chlordioxid, Wasserstoffperoxid, Ozon, Brom, Peroxyessigsäure, Chlorite
JA PRO CD	Leitfähigkeit
JA PRO CD IND	Induktive Leitfähigkeit

ALARMELDUNGEN

- › Kein Durchfluss

VERSORGUNG

12 24	VDC
100-240	VAC

EINGÄNGE

- › Durchfluss
- › Temperatursonde
- › Sonde
- › Standby

AUSGÄNGE

- › 1 Proportionalausgang
- › 2 Sollwerte / potentialfreier Kontakt
- › 1 Alarm
- › 1 Strom



J DIGITAL EINBAU (96 x 48 mm)

J DIGITAL	Einzelner Wert
J DIGITAL PH	pH
J DIGITAL RH	Redox
J DIGITAL CL	Chlor (gesamt - frei), Chlordioxid, Wasserstoffperoxid, Ozon, Brom, Peroxyessigsäure, Chlorite
J DIGITAL CD	Leitfähigkeit
J DIGITAL O3	Ozon
J DIGITAL CLO2	Chlordioxid
J DIGITAL TEMP	Temperatur

VERSORGUNG

12 24	VDC
115 230	VAC

J DIGITAL / DIN DIGITAL EINGÄNGE

- › Durchfluss
- › Temperatursonde
- › Sonde



DIN DIGITAL DIN-SCHIENE (6 Module)

DIN DIGITAL	Einzelner Wert
DIN DIGITAL PH	pH
DIN DIGITAL RH	Redox
DIN DIGITAL CL	Chlor (gesamt - frei), Chlordioxid, Wasserstoffperoxid, Ozon, Brom, Peroxyessigsäure, Chlorite
DIN DIGITAL CD	Leitfähigkeit
DIN DIGITAL O3	Ozon
DIN DIGITAL CLO2	Chlordioxid
DIN DIGITAL TEMP	Temperatur

VERSORGUNG

12 24	VDC
115 230	VAC

J DIGITAL / DIN DIGITAL AUSGÄNGE

- › Stromausgang
- › 2 Ausgänge Sollwert / Relais / potentialfreier Kontakt

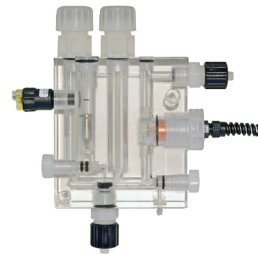
SONDEN

SCL - Geschlossene amperometrische Sensoren



Chlordioxid (Warm-/Kaltwasser), freies Chlor (organisch / anorganisch), Gesamtchlor, Wasserstoffperoxid, Ozon, Peroxyessigsäure, Brom, Chlorite für Süßwasser.

ECL - Offene amperometrische Sensoren



Freies Chlor (organisch und anorganisch) für Süß- und Salzwasser.

Sonden EPH - pH / Sonden ERH - REDOX



Betriebstemperatur max. 100° C (max. 135° C für pH-Sonde **EPHSN6/GK**)
Betriebsdruck max. 7 bar

Sonden EOULUM - Gelöster Sauerstoff



Betriebstemperatur max. 50° C
Betriebsdruck max. 10 bar

Sonden ETORB2 -Trübung



Betriebstemperatur max. 40° C
Betriebsdruck max. 2 bar

Sonden ETRC2 - Tracer



Betriebstemperatur max. 50° C
Betriebsdruck max. 7 bar

EFL - Fluor, ionenselektive Elektroden



Betriebstemperatur max. 70° C
Betriebsdruck max. 7 bar

ECDHL - Leitfähigkeit, Platinelektroden



Betriebstemperatur max. 70° C
Betriebsdruck max. 7 bar

Anmerkung: Die vollständigen technischen Eigenschaften finden Sie im entsprechenden technischen Produktdatenblatt.



ECDC - Leitfähigkeit, Graphitelektroden



Betriebstemperatur max.
60° C
Betriebsdruck max. 7 bar

ECDI - Leitfähigkeit, Edelstahlelektroden



Betriebstemperatur max.
60° C
Betriebsdruck max. 7 bar

EICD - Leitfähigkeit, Edelstahlgehäuse



Betriebstemperatur max.
130° C
Betriebsdruck max. 15 bar

ECDIND PT - Induktive Leitfähigkeit



Ablese skala bis zu 300 mS
Betriebstemperatur max.
85° C
Betriebsdruck max. 8 bar

ECDSIND PT - Induktive Leitfähigkeit



Ablese skala 0 - 3 oder 0 -
10 mS
Betriebstemperatur max.
85° C
Betriebsdruck max. 8 bar

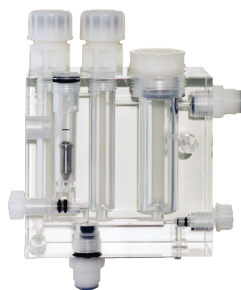
FÜHLERZUBEHÖR

NPED



Elektrodenhalter mit Abfluss.
Betriebstemperatur 0°/50° C
Maximaler Druck 5 bar

PEF



Messzelle für pH-Sonden,
Redox-Sonden und
geschlossene ampero-
metrische Sensoren.

PEL



Messzelle (Einbauarmatur).
Betriebstemperatur max.
60° C
Betriebsdruck max. 7 bar

NFIL



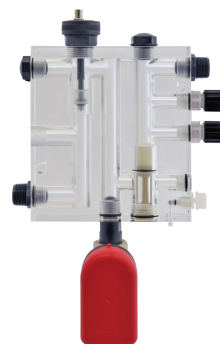
Filter.
Betriebstemperatur max.
60° C
Betriebsdruck max. 7 bar

PEC



Messzelle (Taucharmatur).
Optionen für Druckluft und
Sondenreinigungssystem
(automatische oder ma-
nuelle Steuerung).

VERTEILER



Messzelle für
Leitfähigkeitselektroden
mit Durchflusssensor
und motorisiertem Ventil
(optional) mit zwei
Einlassstellen.

Maximaler Druck 8 bar
Maximale Temperatur 75° C

PUFFERLÖSUNGEN



Referenzpufferlösungen für
die Sondenkalibrierung.

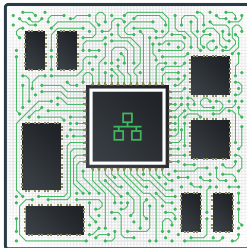
Anmerkung: Die vollständigen technischen Eigenschaften finden Sie im entsprechenden technischen Produktdatenblatt.



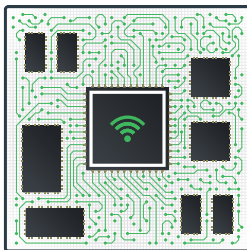
EXTERNE MODEMS UND KOMMUNIKATIONSMODULE

Für die Regelgeräte der Serien LD, M-TOWER, WD und CENTURIO

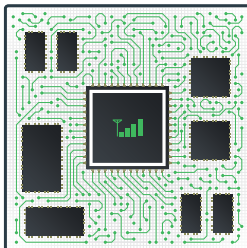
Internes PCB-Modul



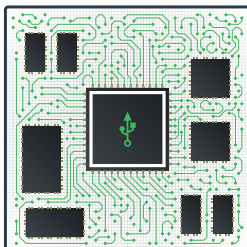
MODUL ETHERNET
Für
Standard-RJ45-Netzwerke.



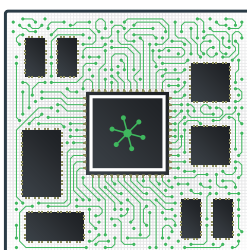
WIFI-MODUL
Für WIFI-Netzwerke.



MODUL 4G
Für Mobilfunknetze.

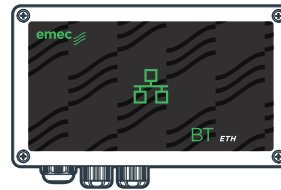


MODUL USB
Zum Speichern von
Protokollen über USB.

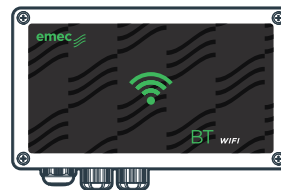


MODUL MODBUS
Serielles
Kommunikationsmodul
für den Anschluss an
SPS-Systeme.

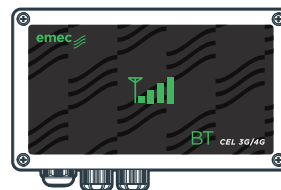
Externes IP65-Modul



BT ETH
Gerät für Ethernet-
Verbindung. IP65.



BT WLAN
Gerät für WIFI-Verbindung.
IP65



BT CEL
Modem für Mobilfunknetz.
IP65.



BT USB
Gerät zum Speichern von
Protokollen über USB. IP65.



BT MODBUS
Serielles
Kommunikationsgerät für den
Anschluss an SPS-Systeme.

VORKONFIGURIERTE LÖSUNGEN, SKID, KABINEN, DOSIERSTATIONEN

Fertige Lösungen aus dem Hause EMEC

Die Dosierpumpen sowie die Mess- und Regelsysteme von EMEC können in ganz spezifischen Kombinationen mit Sonden und Zubehör vormontiert werden, um hochmoderne, schlüsselfertige Lösungen für Kühlturmsysteme zu liefern.

Die vormontierten Lösungen können folgende Elemente umfassen:

- **Pumpen, Regelgeräte oder kundeneigene Elemente, die von EMEC montiert werden;**
- **kundenspezifische Logos;**
- **vom Kunden gewählte Hintergründe;**
- **kundenspezifische Abmessungen;**
- **kundenspezifische Schaltschränke.**

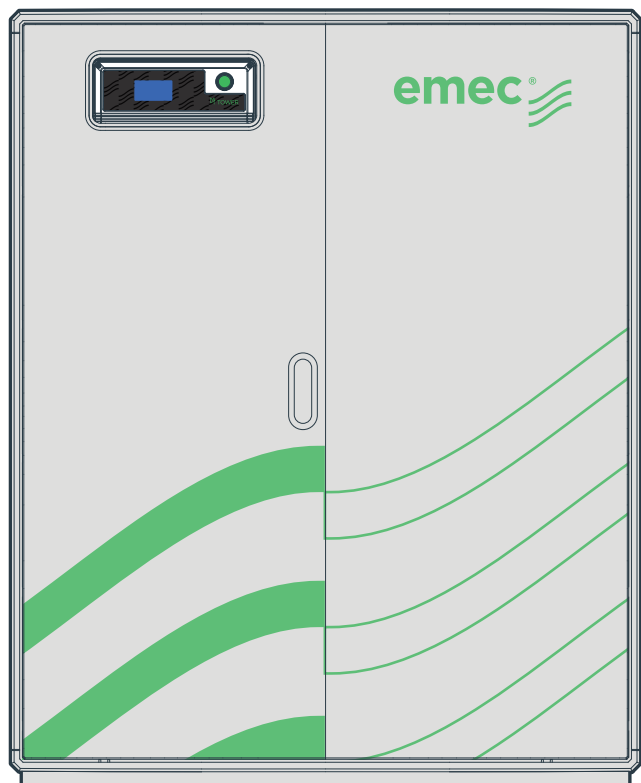
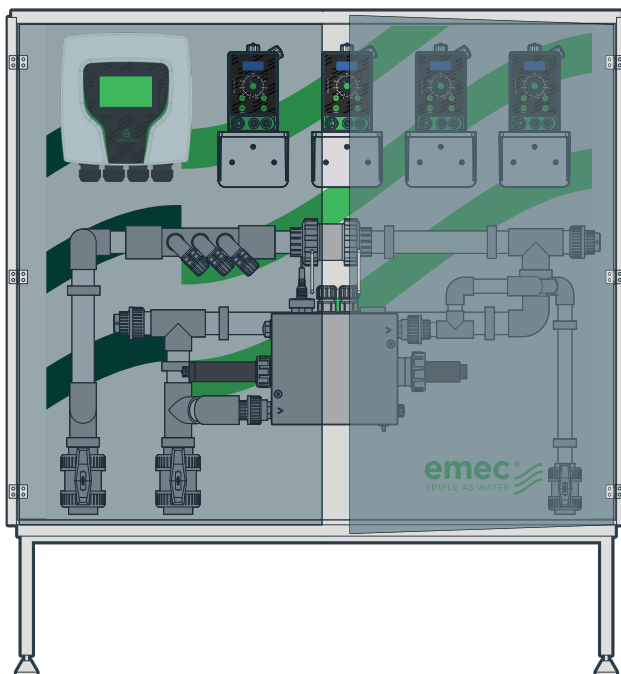
DOSIERSYSTEME AUF SKIDS ODER IN MASSGESCHNEIDERTEN SCHRÄNKEN

Die Skid-Systeme aus Edelstahl oder Kunststoff werden nach Kundenwunsch entworfen und gebaut.

Zusätzlich zu den Skid-Lösungen ist es möglich, Dosiersysteme in eigenen Schränken mit Schutzgitter oder Fenster auszuführen.

Die elektrischen Schalttafeln dienen der Steuerung der gesamten Montageeinheit.

Das fertige Produkt umfasst zudem alle einbaufertigen Elektro- und Rohrleitungsanschlüsse.





LOTUS

All-in-One-Desinfektionssysteme mit Chlordioxid

 **LOTUS** BASIC | USB | ETH | GSM | WLAN | MODBUS



DIGITAL SERVICES

ZUVERLÄSSIG UND SICHER

Die Verwendung von Chlordioxid bei der Wasseraufbereitung ist auf das wachsende Bewusstsein für biologische Gesundheitsrisiken zurückzuführen. Die Chlordioxidanlagen **LOTUS AIR** von EMEC werden zur Bekämpfung von Mikroorganismen in einer Vielzahl von Anwendungsbereichen eingesetzt und gelten als die am meisten empfohlene Lösung zur Überwachung, Reduzierung und Vorbeugung des Legionellenrisikos in Warm- und Kaltwassersystemen.

Mikroorganismen werden innerhalb von 5 Minuten sicher beseitigt.

Die Desinfektionsanlagen der Serie **LOTUS** sind zuverlässig und sicher, da die Chemikalie Chlordioxid (ClO_2) nicht in gasförmigem Zustand aufbereitet wird: zwei chemische Vorstufen in flüssigem Zustand, Salzsäure (HCl) und Natriumchlorit (NaClO_2), reagieren miteinander, um das erforderliche Chlordioxid zu bilden. Außerhalb des Produktionsprozesses liegt so kein ClO_2 in gasförmigem Zustand oder konzentrierten Lösungen vor.

Mit dem von EMEC entwickelten, online-basierten Steuerungssystem NIMBUS können Sie die LOTUS-Systeme zudem von jedem Ort aus über eine einfache, aber leistungsstarke Webschnittstelle überwachen und darauf einwirken.

Tabellarische Zusammenfassung

Leistungsmerkmale der LOTUS-Modelle

MODELLE	DURCHFLUSS MAX. ClO_2	MAX. VERBRAUCH CHEM. PRODUKTE*	KONZENTRATION CHEM. PRODUKTE	REAKTOR	MAX. DRUCK (WASSERZULEIT.)	MAX. BETRIEBSDRUCK***
AIR 10	10 g/h	0,25 l/h	9% HCl	PVC	2 bar	8 bar
AIR 30	30 g/h	0,75 l/h	7,5% NaClO_2		3 bar	5 bar
AIR 60	60 g/h	1,5 l/h			3 bar	5 bar

VERSORGUNG

115	VAC
230	VAC

* Der Wert des maximalen Chemikalienverbrauchs bezieht sich auf ein einzelnes Reagenz. Multiplizieren Sie mit zwei, um den Gesamtverbrauch in Litern/Stunde zu erhalten.

** Je nach Anlagendruck (max. 8 bar)

*** Für höhere Drücke verwenden Sie eine externe Pumpe.

LOTUS AIR

Chlordioxidanlage mit Reaktion unter Umgebungsdruck für 10 bis 60 g/h

 **LOTUS** AIR | **BASIC** | **USB** | **ETH** | **GSM** | **WLAN** | **MODBUS**



DIGITAL SERVICES

LOTUS AIR ist eine unter Umgebungsdruck arbeitende Chlordioxidanlage und eignet sich besonders für Anwendungskontexte, in denen mehrere Einspritzpunkte erforderlich sind. Das Chlordioxid wird aus verdünnten Ausgangschemikalien hergestellt: Säure-Chlorit-Verfahren aus Salzsäure (HCl 9%) und Natriumchlorit (NaClO₂ 7,5%).

Das mittels **LOTUS AIR** hergestellte Chlordioxid wird in einem Behälter gelagert und dann in die Leitungen eingespritzt.

Die elegante Abdeckung sorgt dafür, dass die internen Komponenten sauber und unversehrt bleiben.

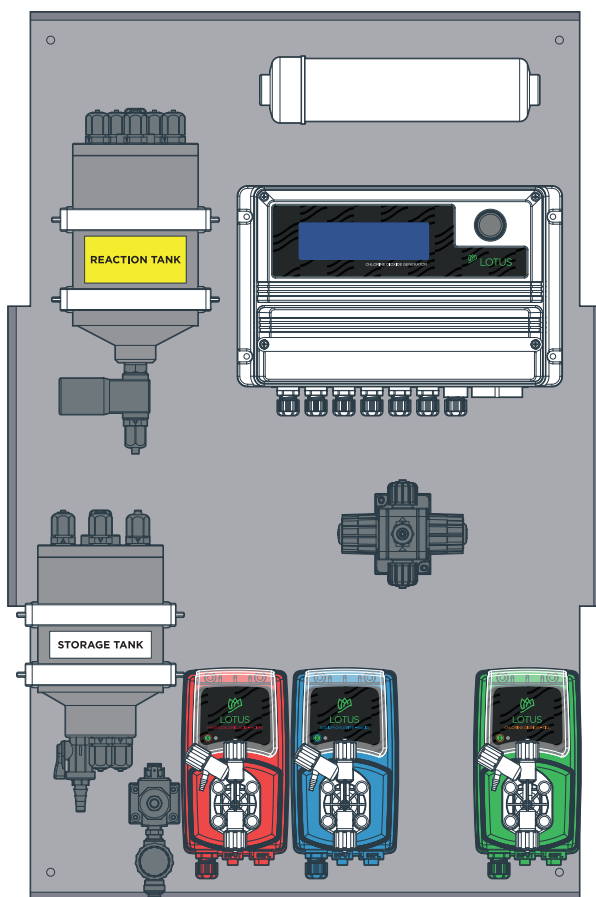
VORTEILE

- Reaktion unter Umgebungsdruck
- Mehrpunkt-Einspritzung
- Keine Emission
- Verdünnte Chemikalien

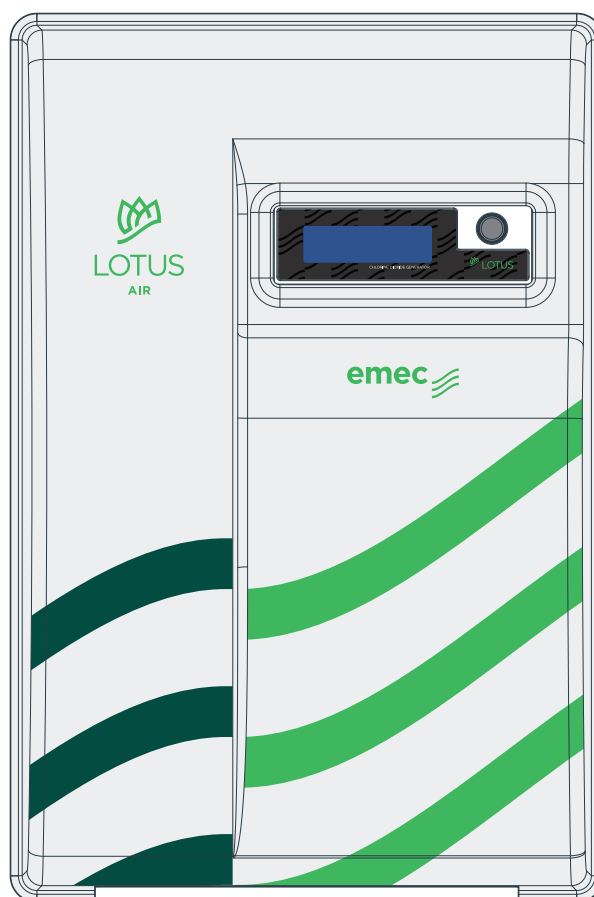
OPTIONAL

Auch mit ClO₂-Sonde (SCL2 oder SCL17) oder Redox-Sonde (ERH), einem Sondenhalter und einem Filter erhältlich.

PANEL



ABDECKUNG



ALARMMELDUNGEN

- › Produkt
- › Produktfüllzeiten
- › Reaktorfüllstand
- › Gassensor
- › Sepr
- › Leseschwellen

EINGÄNGE

- › Wasserzähler
- › Standby
- › Füllstände
- › 0 - 4/20 mA
- › Sonden

AUSGÄNGE

- › 0 - 4/20 mA
- › Alarme
- › RS485



MODELLE

- AIR 10 / AIR 30 / AIR 60



ONLINE-STATISTIKEN



KUNDENSPEZIFISCH ANPASSBAR



APP



FERNSTEUERUNG

GASSENSOR

- LOTUS AIR mit Gasdetektionssensor (optional).

FUNKTIONEN

- Serienproduktion von Chlordioxid
- Mehrere Möglichkeiten zur ClO_2 -Dosierung
- Alarmer: Produkt, Wasser, Entleerung
- Eingang „Wasserzähler“
- Eingang „Standby“
- Produktionsdaten in Echtzeit
- Überwachung von Pumpen und Durchflusssensoren SEFL
- Kommunikation über NIMBUS

- Eingang zur Durchflussüberwachung (Durchflussalarm)
- Überwachung des Tankfüllstands (Füllstandalarm)
- USB-Datenprotokoll (optional)
- Ethernet-Modul (optional)
- Internes GSM-Modem (optional)
- MODBUS-Modul (optional)
- WLAN-Modul (optional)
- Messung und Regelung der ClO_2 -Konzentration im Wasser
- mA-Ausgang

EIGENSCHAFTEN

- ClO_2 -Konzentration: 2 g/l
- Dosierpumpen für HCl (rot), NaClO_2 (blau) und ClO_2 (grün)
- Multifunktionsventil MFKT/V für Druck, Sicherheit, Anti-Siphon und Entlüftung
- Doppelkammersystem: Reaktion und Lagerung
- Aktivkohlefilter

- ASA- oder Glasfasergehäuse
- Schutzart IP65 (NEMA4x) für Regelgerät und Pumpen LOTUS
- Fernsteuerung für leichtes Programmieren
- Betriebstemperatur: 0-45°C (32-110°F)

POOLBRAVO

Für den smarten Pool

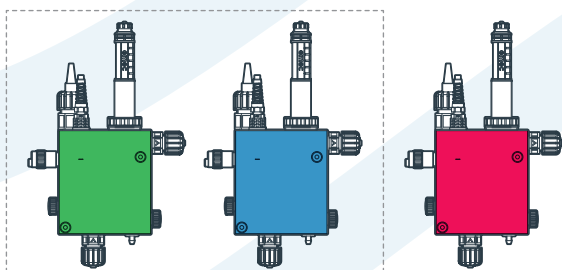
 **POOLBRAVO** BASIC | USB | ETH | GSM | WLAN | MODBUS



DIGITAL SERVICES

POOLBRAVO ist ein schlüsselfertiges Produkt, das in verschiedenen Konfigurationen erhältlich ist und die einfache Verwaltung der wichtigsten Messparameter für die Poolwasseraufbereitung ermöglicht, wodurch die Dosierung und der Verbrauch von Chemikalien optimiert werden können, um die chemischen und physikalischen Anforderungen des Wassers zu erfüllen. Die folgenden chemischen Parameter können gemessen und gesteuert werden: pH, Chlor, Wasserstoffperoxid, Ozon und Brom.

ABDECKUNG



Eine **mehrfarbige LED**, die auf dem PEF-Sondenhalter installiert und durch eine Öffnung sichtbar ist, signalisiert bestimmte Betriebszustände des Systems oder eventuelle Alarme durch verschiedenfarbige Lichter.

GRÜN oder **BLAU** (je nach Version) zeigt an, dass das Gerät korrekt funktioniert.

ROT zeigt an, dass sich das Gerät im Alarm- oder Sperrzustand befindet.



Als wichtigste Neuheit unter den EMEC-Produkten zur Badewasseraufbereitung gilt mit Sicherheit das integrierte System POOLBRAVO. Eine benutzerfreundliche und hochpräzise All-in-One-Lösung, die manuelle Regeleingriffe unnötig macht und den Chemikalienverbrauch optimiert. Eine elegante Abdeckung macht POOLBRAVO für jeden Installationskontext geeignet und schützt nicht nur vor versehentlichem Verschütten, sondern bewahrt auch die Sauberkeit und Unversehrtheit der inneren Komponenten.

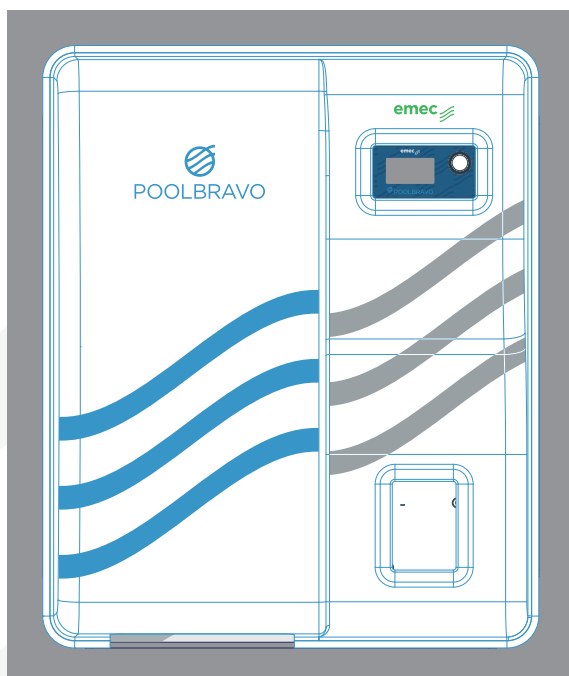
VOLLSTÄNDIGE KONTROLLE

Die vollständige Kontrolle über die voreingestellten Messparameter und die Chemikaliendosierung von POOLBRAVO wird durch das digitale

LD-Mehrfachablesesystem gewährleistet, das dank des LCD-Displays und des ENCODER-Drehknopfes, mit dem Sie leicht durch die Konfigurationsmenüs navigieren können, einfach zu bedienen ist, sowie durch die große Auswahl an installierbaren Sonden, mit denen Sie Wasserstoffperoxid, Sauerstoff, Brom, Chlor, Ozon, Peroxyessigsäure und Chlordioxid genau messen können. EMEC-Dosierpumpen der V-Serie vervollständigen das Dosiersystem.

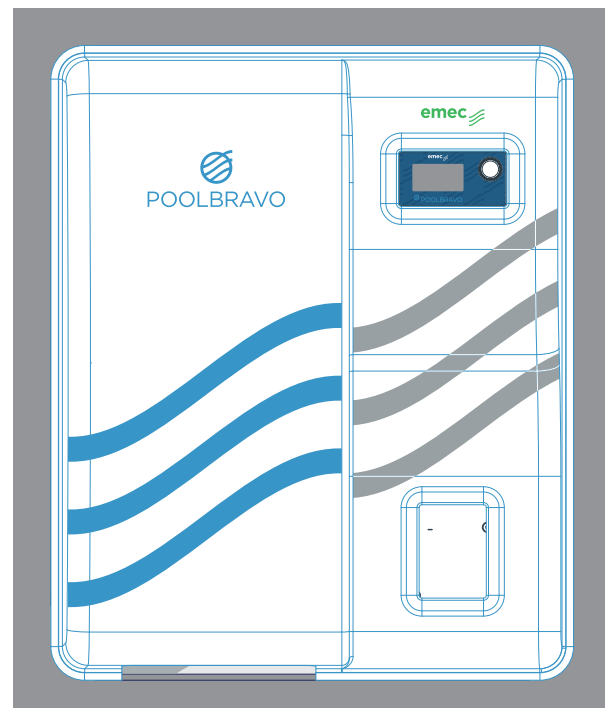
FERNSTEUERUNG

POOLBRAVO kann dank der Integration mit dem exklusiven NIMBUS-Online-System über das Internet mit jedem Smartphone, PC oder Tablet gesteuert und eingestellt werden, so dass man jederzeit alles unter Kontrolle hat.



PANEL

- SÄUREPUMPE
- CHLORPUMPE



PANEL

- SÄUREPUMPE
- CHLORPUMPE
- PUMPE ALGENSCHUTZ / FLOCKUNGSMITTEL

ALARMMELDUNGEN

- Hauptalarm

VERSORGUNG

12 24	VDC
24	VAC
100-240	VAC

EINGÄNGE

- Standby
- Durchfluss
- Stand pH (+)
- Stand pH (-)
- Stand Chlor
- pH-Sonde
- Chlor-Sonde
- Temperatursonde

AUSGÄNGE

- Proportionale Impulse für pH
- Proportionale Impulse für Chlor
- Algenschutz / Flockungsmittel

VORKONFIGURIERTE LÖSUNGEN FÜR POOLS & SPAS

Regel- und Dosiersystem für Pools & Spas mit mehreren Parametern und Wasseraufbereitung

PANELE BASIC | USB | ETH | GSM | WLAN | MODBUS



DIGITAL SERVICES

MESSPARAMETER

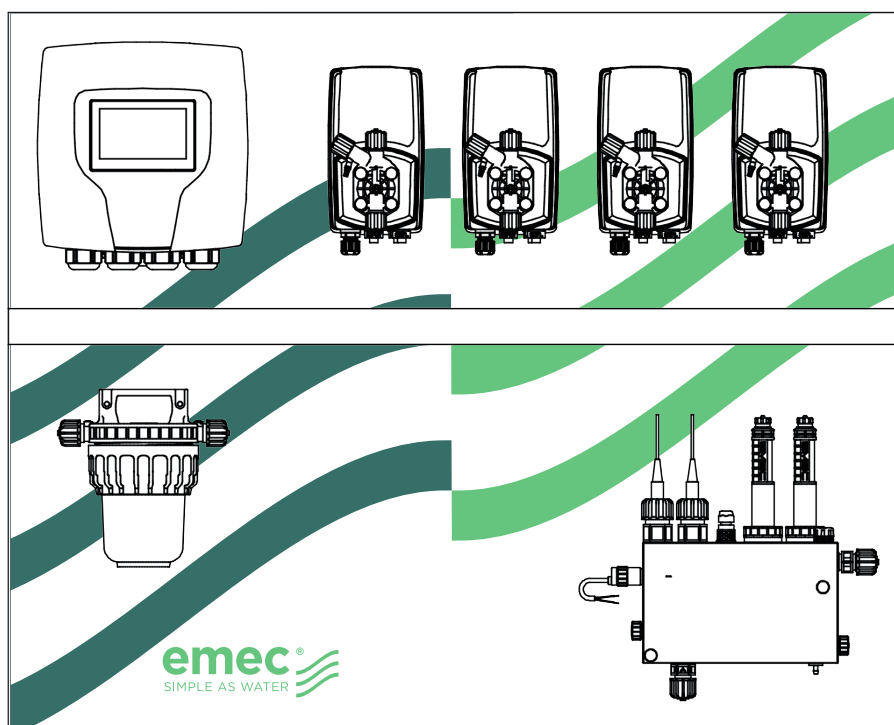
- pH
- REDOX
- FREIES CHLOR
- GESAMTCHLOR
- CHLOR KOMBINIERT
- TEMPERATUR
- TRÜBUNG
- KOHLENDIOXID
- PEROXID
- PEROXYESSIGSÄURE

EIGENSCHAFTEN

- Multiparametrische Steuerung mit WN, Velon, WD, LD und CENTURIO
- Dosierung von Essenzen
- Desinfektion: Brom, Ozon, Flockungsmittel, Algenbekämpfungsmittel
- Entchlorationssysteme und Filterreinigung
- Fernsteuerung
- Pumpen K - Prisma - T - V - WN - Velon

PA-CEDB

Pools & SPA



VOLLSTÄNDIGE KONTROLLE VON PH, REDOX, FREIEM CHLOR UND GESAMTCHLOR, KOMBINIERTEM CHLOR UND TEMPERATUR.

DOSIERUNG VON FLOCKUNGSMITTEL UND ALGENSCHUTZ

- CENTURIO Mehrparametergerät
- Säuredosierpumpe
- Chlordosierpumpe
- Flockungsmittel-Dosierpumpe
- Algenbekämpfungsmittel-Dosierpumpe
- NFIL-Filter
- pH-Sonde
- Redox-Sonde
- Temperaturfühler
- Sonde für freies Chlor
- Sonde für Gesamtchlor
- Sondenhalter

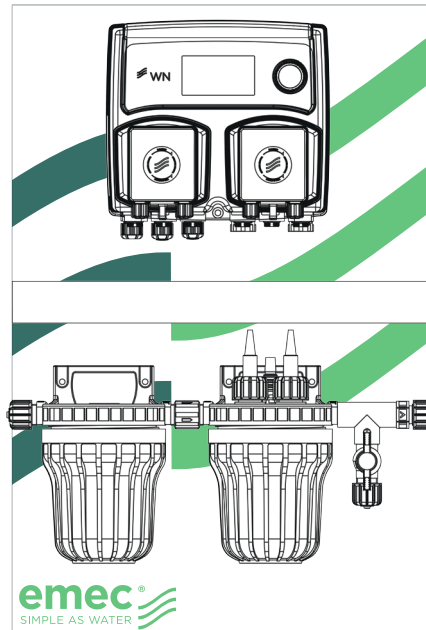
Vormontiertes Panel, auch mit individuellem Farbhintergrund erhältlich

Die Abbildungen auf diesen Seiten dienen nur zur Veranschaulichung. Für weitere Informationen über mögliche Konfigurationen wenden Sie sich bitte an die Verkaufsabteilung oder Ihren Vertriebsmitarbeiter.



PA-WNPHRH

Pools & SPA



PROPORTIONALE REGELUNG VON PH-WERT UND REDOX

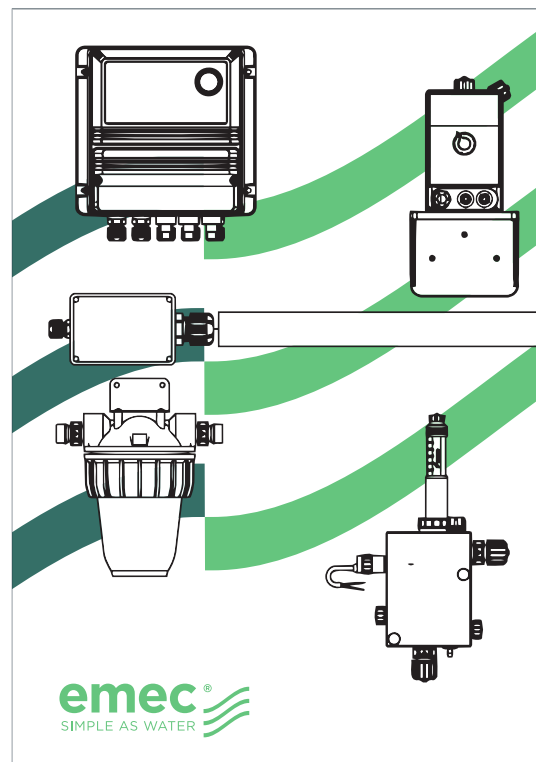
- Gerät WNPHRH 0212
- NFIL-Filter
- ERHS Redox-Sonde
- pH-Sonde EPHS
- Elektrodenhalter NPED4

Vormontiertes Paneel, auch mit individuellem Farbhintergrund erhältlich

AUSGANG RS485

PA-LDSCL

Wasseraufbereitung



PROPORTIONALE EINSTELLUNG DES CHLORS

- Gerät LDPHCL | LDSCL PLUS
- Chlordosierpumpe
- NFIL-Filter

- Temperaturfühler
- Chlor-Sonde
- Elektrodenhalter mit Abfluss

Vormontiertes Paneel, auch mit individuellem Farbhintergrund erhältlich

Die Abbildungen auf diesen Seiten dienen nur zur Veranschaulichung. Für weitere Informationen über mögliche Konfigurationen wenden Sie sich bitte an die Verkaufsabteilung oder Ihren Vertriebsmitarbeiter.

VORKONFIGURIERTE LÖSUNGEN FÜR KÜHLTÜRME

Regel- und Dosiersystem für Kühltürme mit mehreren Parametern

PANELE BASIC | USB | ETH | GSM | WLAN | MODBUS



DIGITAL SERVICES

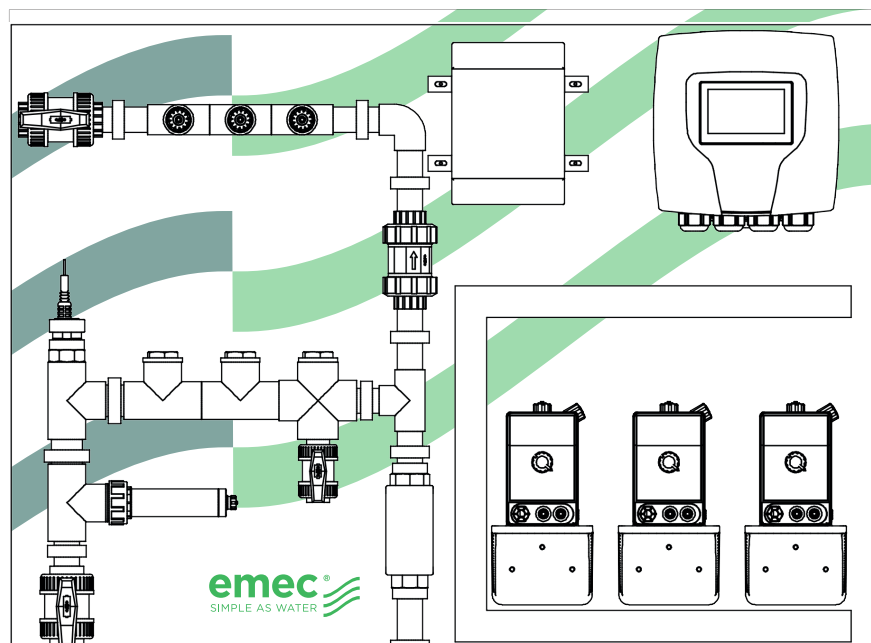
MESSPARAMETER

- LEITFÄHIGKEIT INDUKTIVE LEITFÄHIGKEIT
- pH REDOX FREIES CHLOR TEMPERATUR
- WASSERSTOFFPEROXYD BROM CHLORDIOXID
- PERESSIGSÄURE TRACER KORROSIONSSCHUTZ
- TRÜBUNG EINGANG mA

EIGENSCHAFTEN

- Multiparametrische Steuerung mit LD, MTOWER und CENTURIO TOWER
- Konzipiert für die Aufbereitung von Industrierwasser
- Regelung der Leitfähigkeit
- Automatische Entlüftung
- Fernsteuerung

PA - TÜRME



EIGENSCHAFTEN

Panel mit Regelgerät CENTURIO/MTOWER mit drei Messgrößen (Leitfähigkeit, pH und Redox), Messung und Dosierung des Nachspeise- und Entlüftungsflusses, mit ROHRLEITUNGEN für Messung, Entlüftung zu 1 1/2" und 3 Injektionsstellen, mit 2 Dosierpumpen ausgestattet (mehr möglich).

In 2 Versionen erhältlich: Kapazitive und induktive Leitfähigkeit.

Optional: Auch mit individuellem Farbhintergrund erhältlich

LEITFÄHIGKEIT

Regelgerät | CENTURIO/MTOWER-CD-PH-RH

Sondenhalter | ROHRLEITUNGEN mit EV und Einspritzstellen

Sonden | ECDCCPT
EPHS
ERHS

Pumpen | Bis zu 2x Dosierpumpen (mit Halterung)

INDUKTIVE LEITFÄHIGKEIT

Regelgerät | CENTURIO/MTOWER-CD-PH-RH

Sondenhalter | ROHRLEITUNGEN mit EV und Einspritzstellen

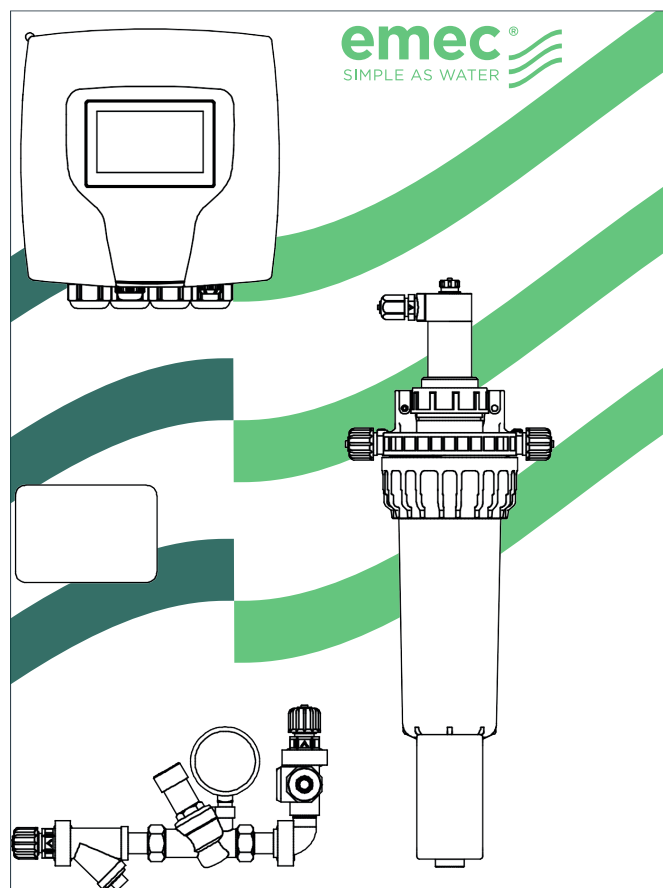
Sonden | ECDIND
EPHS
ERHS

Pumpen | Bis zu 3x Dosierpumpen (mit Halterung)

Die Abbildungen auf diesen Seiten dienen nur zur Veranschaulichung. Für weitere Informationen über mögliche Konfigurationen wenden Sie sich bitte an die Verkaufsabteilung oder Ihren Vertriebsmitarbeiter.



PA - TRÜBUNG MIT REINIGUNGSSET



EIGENSCHAFTEN

BEDIENFELD MIT CENTURIO-STEUERUNG ZUR TRÜBUNGSÜBERWACHUNG, AUSGESTATTET MIT REINIGUNGSSET FÜR TRÜBUNGSSONDE.

- Centurio-Gerät (alternativ LD-Gerät)
- Sondenhalter für Trübungssonde Modell NPED-E2-EV
- Trübungssonde Modell ETORB2N
- Reinigungsset für Trübungssonde Modell ETORB2N

Optional: Auch mit LD-Steuerung erhältlich
Auch mit individuellem Farbhintergrund erhältlich

VORKONFIGURIERTE SKID-LÖSUNGEN

Regel- und Dosiersysteme in SKID-Ausführung für mehrere Parameter

SKID BASIC | USB | ETH | GSM | WLAN | MODBUS



Vorkonfigurierte Lösungen auf SKID sind modulare, in sich geschlossene Systeme mit spezifischen Merkmalen, die den Betrieb der komplexesten Industriesysteme unterstützen.



Der Vorteil dieser SKID-Lösungen liegt in der Tatsache, dass sie vor der Ankunft am Einsatzort zusammengebaut und getestet werden. Die Integration in die Hauptanlage erfolgt daher sehr schnell und ermöglicht eine minimale Unterbrechung des Produktionszyklus. Ein wesentliches Element eines jeden Skids ist die Plattform, auf der es montiert ist. Die Plattform muss nicht nur eine solide und spezifische interne Unterstützung bieten, sondern auch einen einfachen und sicheren Transport des Skids nach seiner Montage ermöglichen und den Zugang für die Arbeiter erleichtern.



DIGITAL SERVICES

Aus diesem Grund muss jede Plattform speziell für jedes einzelne Skid-System entworfen und gebaut werden.

MESSPARAMETER

LEITFÄHIGKEIT

INDUKTIVE LEITFÄHIGKEIT

pH REDOX

CHLOR (GESAMTCHLOR, FREIES CHLOR UND KOMBINIERT)

TEMPERATUR

WASSERSTOFFPEROXYD

BROM OZON CHLORDIOXID

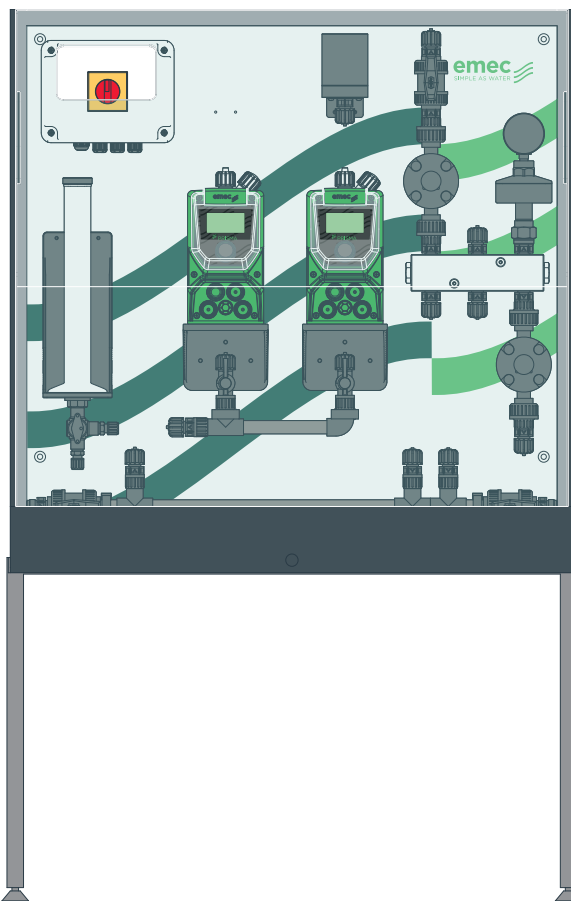
PERESSIGSÄURE TRACER

KORROSIONSSCHUTZ TRÜBUNG

MA-EINGANG

SYSTEM SKID M

Das Modell SKID MEDIUM ist ein Dosiersystem, das für den Einsatz in verschiedenen Anwendungen und zur Anpassung an unterschiedliche Dosieranforderungen konzipiert wurde. Es kann mit zwei Pumpen (AMS, K und PRISMA) ausgestattet werden und lässt sich durch den Einbau von Zubehör konfigurieren und individuell anpassen.



ÜBERSICHT

- Paneel auf PVC-Rahmen montiert, 1 Einspritzpunkt
- Immer inklusive: PVC-Ventile und -Rohrleitungen, Halterung, Sicherheitsventil, Verteiler, Schaltschrank mit Schalter
- DN 15 PN 16 mit Innengewinde für Eingang und Ausgang
- Pumpenkörper: PVDF oder PP (nicht LPV)
- O-Ring: VITON, DUTRAL, WAX

GRUNDKONFIGURATION

- Struktur + Panel 800 x 800 mm
- 1 Pumpe (AMS, K oder PRISMA)
- 1 Pumpe (AMS, K oder PRISMA)

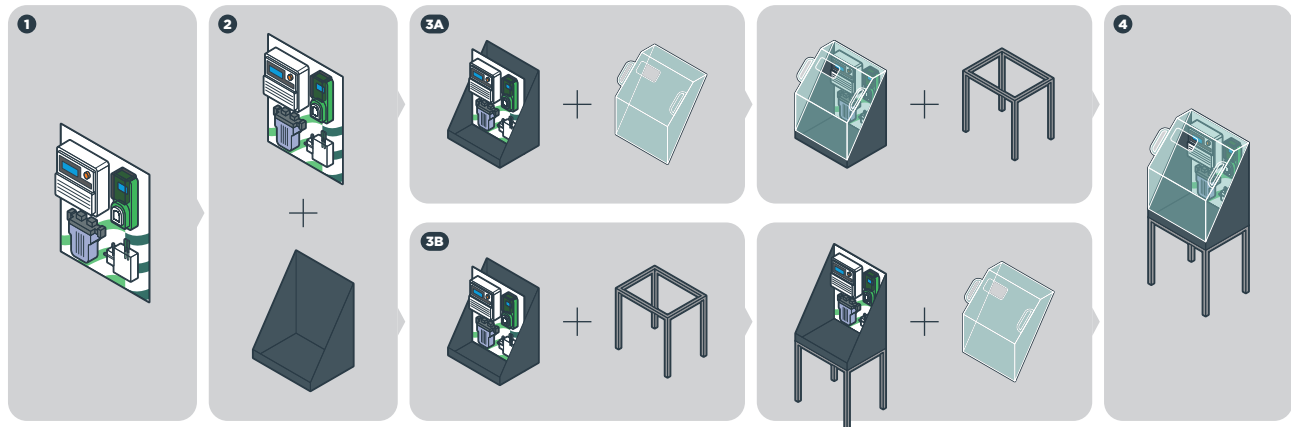
ZUBEHÖR

- SOIM 3
- Kalibrierungszylinder
- Manometer
- PMMA-Abdeckung
- Stahlfüße
- Personalisierung: (Panneelgrafik)

Die Abbildungen auf diesen Seiten dienen nur zur Veranschaulichung. Für weitere Informationen über mögliche Konfigurationen wenden Sie sich bitte an die Verkaufsabteilung oder Ihren Vertriebsmitarbeiter.

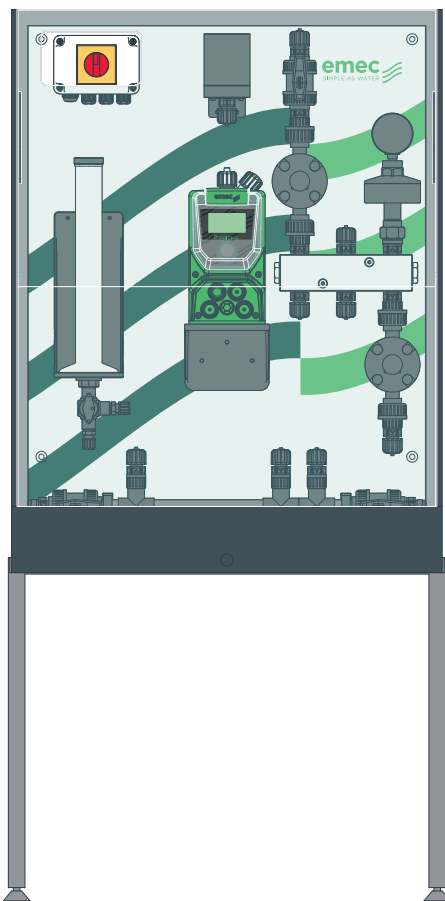


KUNDENSPEZIFISCHE SKID-SYSTEME



SYSTEM SKID S

Das Modell SKID SMALL ist ein Dosiersystem, das für den Einsatz in verschiedenen Anwendungen und zur Anpassung an unterschiedliche Dosieranforderungen konzipiert wurde. Es kann mit einer Pumpe (AMS, K und PRISMA) ausgestattet werden und lässt sich durch den Einbau von Zubehör konfigurieren und individuell anpassen.



ÜBERSICHT

- Paneel auf PVC-Rahmen montiert, 1 Einspritzpunkt
- Immer inklusive: PVC-Ventile und -Rohrleitungen, Halterung, Sicherheitsventil, Verteiler, Schaltschrank mit Schalter
- DN 15 PN 16 mit Innengewinde für Eingang und Ausgang
- Pumpenkörper: PVDF oder PP (nicht LPV)
- O-Ring: VITON, DUTRAL, WAX

GRUNDKONFIGURATION

- Struktur + Panel 600 x 800 mm
- 1 Pumpe (AMS, K oder PRISMA)

ZUBEHÖR

- SOIM 3
- Kalibrierungszylinder
- Manometer
- PMMA-Abdeckung
- Stahlfüße
- Personalisierung: (Panelgrafik)

Die Abbildungen auf diesen Seiten dienen nur zur Veranschaulichung. Für weitere Informationen über mögliche Konfigurationen wenden Sie sich bitte an die Verkaufsabteilung oder Ihren Vertriebsmitarbeiter.

FERNÜBERWACHUNGS- UND STEUERUNGSSYSTEME

NIMBUS

Online-Plattform zur Fernsteuerung

NIMBUS ist die Online-Plattform, mit der Sie alle Parameter der kompatiblen EMEC-Produkte fernsteuern und -regeln können, indem Sie die Fühler, die Eingänge der Geräte, den Füllstand der Produkte, die Temperatur und die Sollwerte interaktiv verwalten.

WIE FUNKTIONIERT NIMBUS?

Alle EMEC-Geräte, die mit einem Encoder oder Touchscreen und einer ETHERNET- oder 3G/4G-Verbindung ausgestattet sind, sind sofort verbunden und verfügbar.

Mit NIMBUS können Sie nicht nur aus der Ferne interagieren, sondern Sie können auch per E-Mail Benachrichtigungen über Alarme und den Status Ihrer Geräte entsprechend verschiedener Konfigurationsoptionen erhalten.



VORTEILE

- Verringerung der Kontrollen und Eingriffe vor Ort
- Echtzeitstatus von Netzwerkgeräten (Fühler, Ausgänge, Alarme, Sollwerte)
- Personalisierbare Berichte mit Daten von allen Geräten in der Anlage
- Diagramme, Tabellen und Ereignisprotokolle, die auf den PC heruntergeladen werden können (CSV)
- Planung von Aktivitäten und automatischer Versand von Erinnerungen

KOMPATIBLE SYSTEME

- PRISMA
- CENTURIO PRO /POOL /TOWER
- MTOWER
- WD
- LD / LDS
- WN
- WT
- VELON
- LD OSIN PLUS
- LOTUS



HAUPTMERKMALE

Nimbus wurde entwickelt, um eine umfassende, intuitive und sichere Erfahrung zu bieten: von der interaktiven Anzeige des Anlagenstatus bis zur Geolokalisierung, von der Fernkonfiguration bis zur Planung von Arbeiten zur Wartung. Dank fortschrittlicher Berichtstools, Verwaltung der Rollen und höchsten Sicherheits- und Datenschutzstandards unterstützt Nimbus Unternehmen und Teams bei der effizienten Überwachung von Infrastrukturen, vereinfacht den täglichen Betrieb und verbessert die gesamte Betriebskontrolle.



**DASHBOARD
INTUITIV UND
ANPASSBAR**



**INTERAKTIVE KARTE
MIT ECHTZEIT-
ÜBERWACHUNG
DES STATUS VON
ANLAGEN UND
GERÄTEN**



**INTEGRIERTE
GEOLOKALISIERUNG
VON ANLAGEN UND
GERÄTEN**



**GEFÜHRTE
REGISTRIERUNG DER
GERÄTEN**



**KONFIGURATION UND
FERNSTEUERUNG
VON GERÄTEN**



**VERWALTUNG DES
TEAMS MIT
UNTERSCHIEDLICHEN
ZUGRIFFSEBENEN**



**INTEGRIERTER
KALENDER FÜR DIE
PLANUNG VON
EINGRIFFEN UND
WARTUNGEN**



**ERWEITERTE UND
PERSONALISIERTE
BERICHTERSTELLUNG**



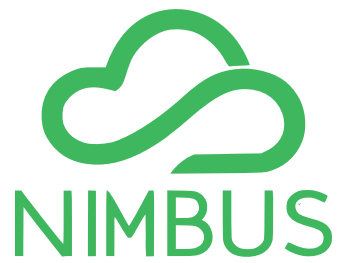
**MEHRSPRACHIGE
PLATTFORM**



**SICHERE VERBINDUNG
DURCH
VERSCHLÜSSELUNGSPROTOKOLLE**



**VERWALTUNG DER DATEN
GEMÄSS DEN
HÖCHSTEN SICHERHEITS-
UND
DATENSCHUTZSTANDARDS**



Schnell, einfach und intuitiv IHR INTELLIGENTER ASSISTENT



MEHRSPRACHIGE WEBPLATTFORM

Die Benutzerschnittstelle ist in 34 Sprachen verfügbar.

MEHRERE ZUGRIFFSEBENEN

Sie können dem System mehrere Benutzer hinzufügen und für jede Installation unterschiedliche Zugriffsebenen festlegen.

STATUSBENACHRICHTIGUNGEN PUSH

Einrichtung von Push-Benachrichtigungen zum Status Ihrer Anlagen, die per E-Mail versendet werden.



ALLES UNTER KONTROLLE

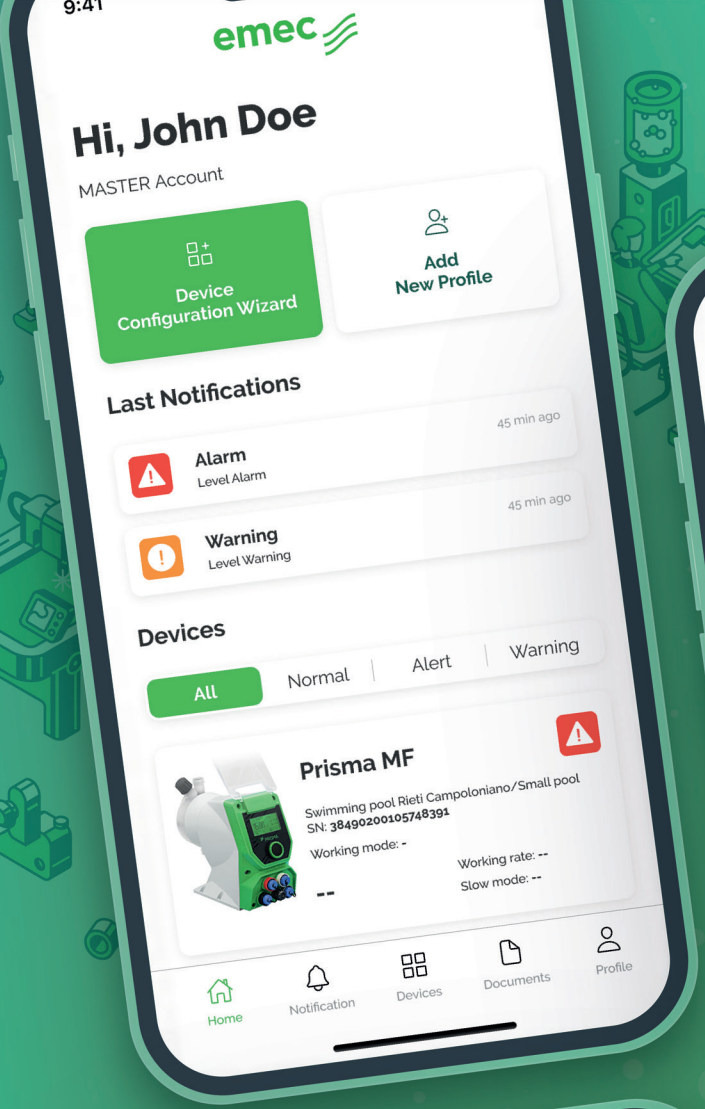
Echtzeitanzeige aller Parameter Ihrer Anlagen und Überprüfung des Status aller Sonden.

ECHTZEIT-VERWALTUNG

Verwaltung und Einstellung aller Parameter Ihrer Anlagen in Echtzeit.

DIAGRAMME IN ECHTZEIT

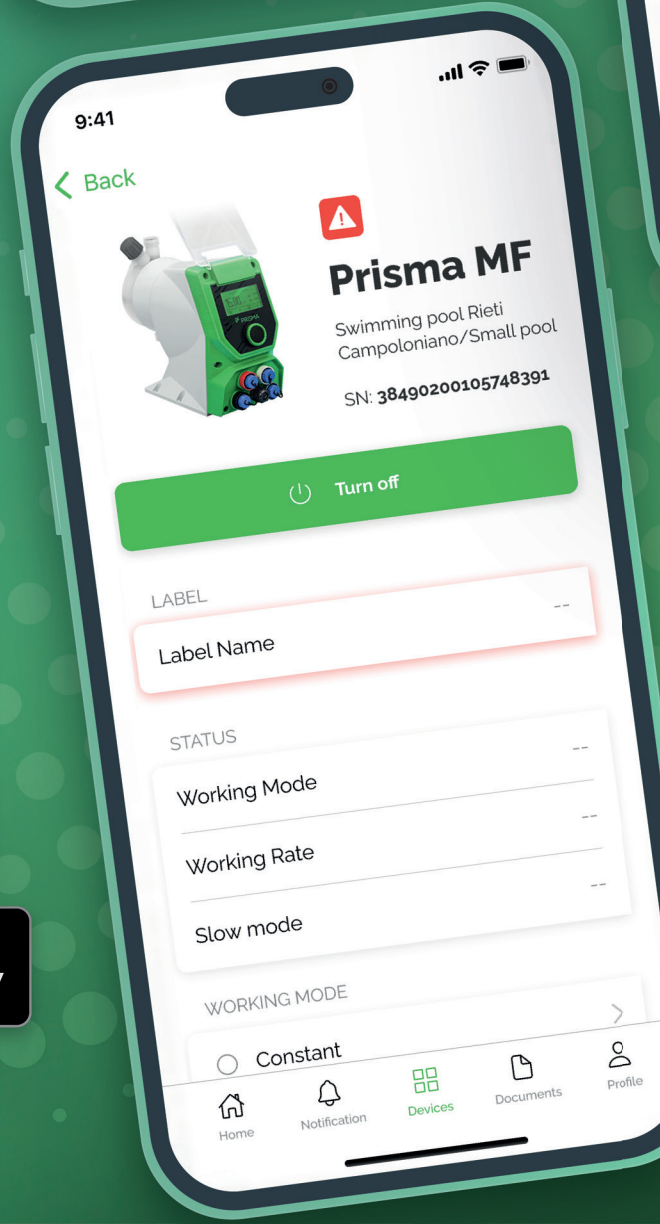
Diagramme aller Ihrer Anlagenparameter in Form von Diagrammen, die sowohl auf der Basis von Echtzeitdaten als auch von gespeicherten Daten erstellt werden können.

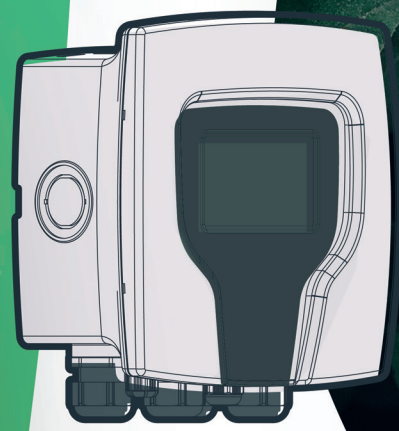
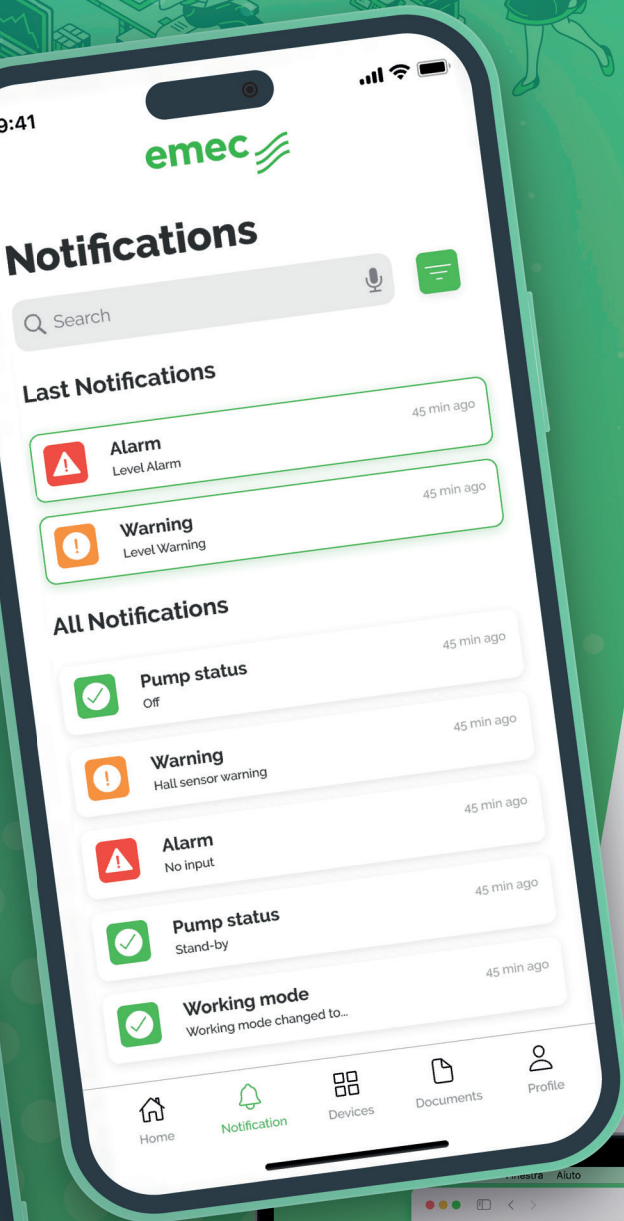


My Emec

Unsere App

All your systems in your hand



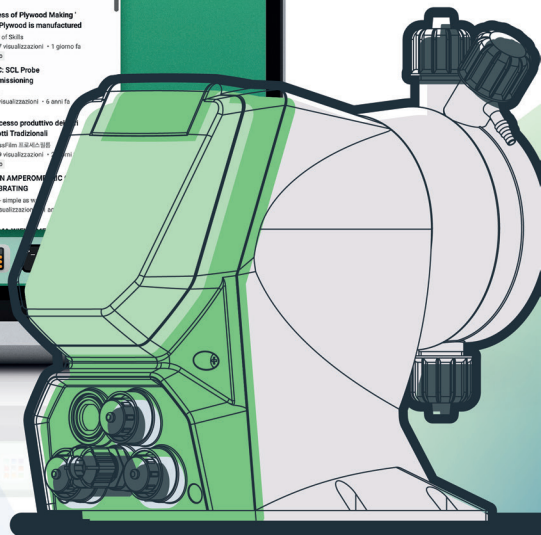


www.emecpumps.com
follow us



Tutorial Emec

Unsere Installationsvideos
und vieles mehr finden Sie auf **Youtube**





cod. 20201410



EMEC S.r.l. Via Donatori di Sangue, 1 - 02100 Rieti - Italien

T. +39 0746 2284 1 F. +39 0746 2284 2

info@emec.it - www.emecpumps.com